

TONTTIJAKOKARTTA  
TOMTINDELNINGSKARTA

1:500

HELSINKI  
HELSINGFORS

TONTTIEN MUODOSTUMINEN - TOMTERNAS BILDNING

N:O	PINTA-ALAT / AREALER m <sup>2</sup>			KIINTEISTÖ / FASTIGHET MÄÄRÄALA / OUTBRUTET OMRÅDE
	YHTEENSÄ SUMMA	KIINTEISTÖITÄIN ENL. FASTIGH.	MÄÄRÄALOITTAIN OUTBR. OMR. (LAK.YHTEINEN UPPHÄVT SAMF.)	
2	892	892	91-432-5-2	TÖÖLÖN VESI

TONTTIJAKOALUEELLA SIJAITSEE MAANALAISIA JOHTOJA

KOORDINAATTILUETTELO - KOORDINATFÖRTECKNING

PISTE PUNKT	Y	X	PISTE PUNKT	Y	X
7	25498718.805	6674185.822	10	25498758.263	6674178.964
8	25498732.461	6674182.739	22	25498714.181	6674165.338
9	25498732.902	6674184.690	23	25498753.198	6674156.529

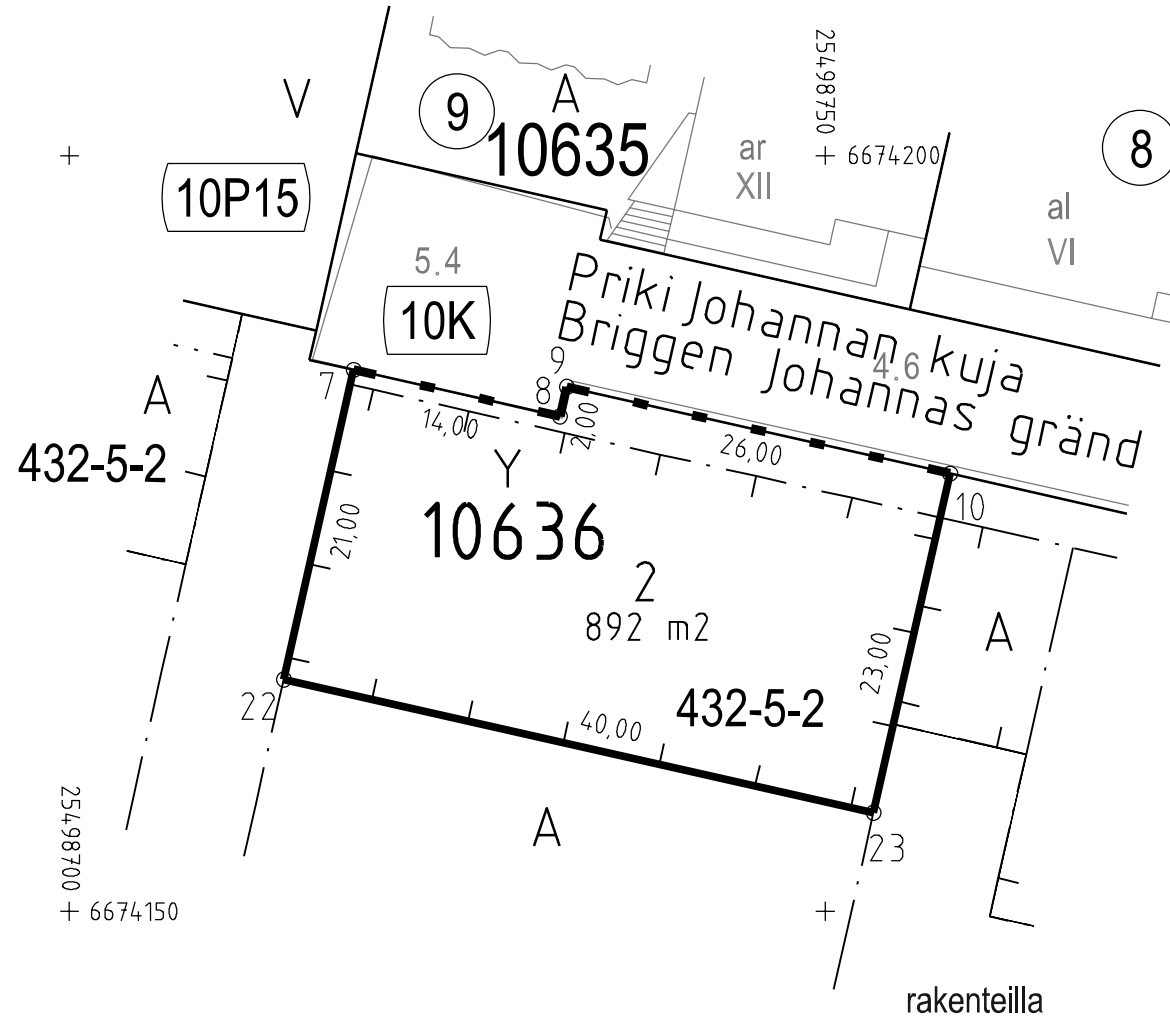
TONTTIJAKO: TOMTINDELNING:	KORTTELI/TONTIT: 10636/2 KVARTER/TOMTER:	
KAUPUNGINOSA/STADSDEL:	10. SÖRNÄINEN/SÖRNÄS	
ASEMAKAAVA: STADSPLAN:	N:O 12200/27.8.2014	
LASK: RÄKN: RSu	PIIRT: HKo RIT: HKo	KARTTALEHTI: 674498 KARTBLAD:

KIINTEISTÖINSINÖÖRIN MÄÄRÄYKSESTÄ  
POHJAKARTAN HYVÄKSYI JA TONTTIJAON LAATI:  
GODKÄNT BASKARTAN OCH UPPGJÖRT TOMTINDELNINGEN  
FÖRORDNAD AV FASTIGHETSINGENJÖREN: 27.9.2019

TIIMIPÄÄLLIKKÖ:  
TEAMCHEF: KAUPUNGINGEODEETTI HYVÄKSYNYT  
GODKÄND AV STADSGEODETEN

ALEKSI TOIVONEN

N:O 13370



Tasokoordinaatisto / Plankoordinatsystem:  
ETRS-GK25  
Korkeusjärjestelmä / Höjdsystem:  
N2000