

TONTTIJAKOKARTTA
TOMTINDELNINGSKARTA

1:500

HELSINKI
HELSINGFORS

TONTTIEN MUODOSTUMINEN - TOMTERNAS BILDNING

N:O	PINTA-ALAT / AREALER m ²			KIINTEISTÖ / FASTIGHET	
	YHTEENSÄ SUMMA	KIINTEISTÖITÄIN ENL. FASTIGH.	MÄÄRÄALOITAIN OUTBR. OMR. (LAK.YHTEINEN UPPHÄVT SAMF.)	MÄÄRÄALA /	OUTBRUTET OMRÅDE
2	5896	453		91-430-1-4	TURVIK
		5443		91-430-1-6	PARCELLEN D

TONTTIN 2 KULKU HENRIK BORGSTRÖMIN TIELLE ON JÄRJESTETTÄVÄ HENRIK BORGSTRÖMIN PUISTON JA TUURHOLMANPUISTON KAUTTA
TONTTIJAKOALUEELLA SIIJITSEE KARTOITTAMATTOMIA MAANALAISIA JOHTOJA

KOORDINAATTILUETTELO - KOORDINATFÖRTECKNING

PISTE PUNKT	Y		X		PISTE PUNKT	Y		X	
1	25501721.	123	6674022.	971	18	25501754.	679	6674007.	484
12	25501661.	048	6673975.	129	19	25501750.	926	6673939.	988
16	25501699.	913	6674020.	574	20	25501727.	502	6673924.	810

TONTTIJAKO JA TONTTIJAONMUUTOS: KORTTELI/TONTIT: 49058/2
TOMTINDELNING OCH TOMTINDELNINGÄNDRING: KVARTER/TOMTER:

KAUPUNGINOSA/STADSDEL: 49. LAAJASALO/DEGERÖ

ASEMAKAAVA: N:O 12489/30.1.2018
STADSPLAN:

EDELLINEN TONTTIJAKO: N:O 9637/29.11.1999
FÖREGÅENDE TOMTINDELNING:

LASK: LRa PIIRT: HKo KARTTALEHTI: 673501
RÄKN: RIT: KARTBLAD:

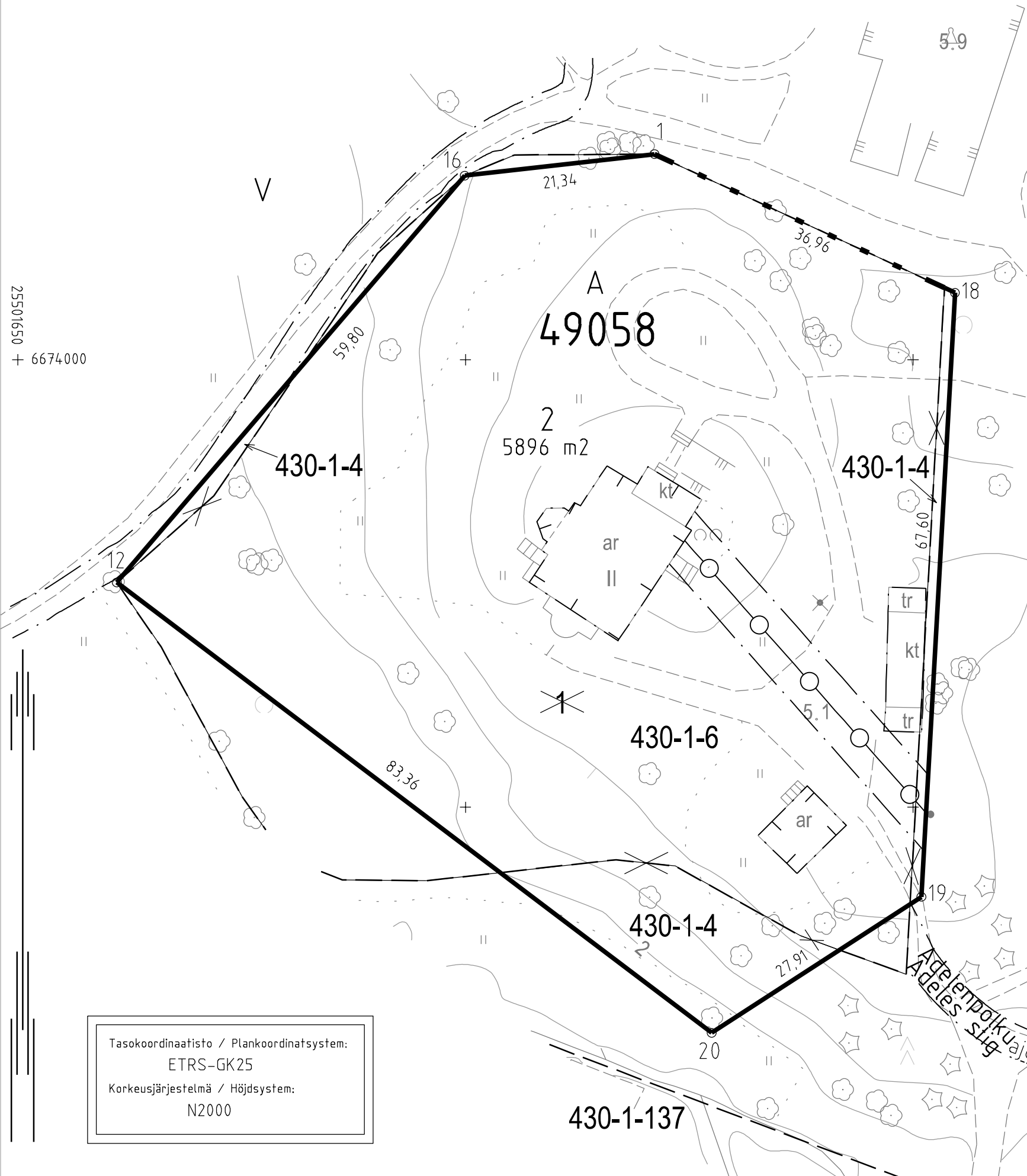
KIINTEISTÖINSINÖÖRIN MÄÄRÄYKSESTÄ
POHJAKARTAN HYVÄKSYI JA TONTTIJAON LAATI: 27.9.2019
GODKÄNT BASKARTAN OCH UPPGJÖRT TOMTINDELNINGEN
FÖRORDNAD AV FASTIGHETSINGENJÖREN:

TIIMIPÄÄLLIKKÖ: KAUPUNGINGEODEETTI HYVÄKSYNYT
TEAMCHEF: GODKÄND AV STADSGEODETEN

ALEKSI TOIVONEN N:O 13373

25501650
+ 6674000

6674050 +
25501750



Tasokoordinaatisto / Plankoordinaatsystem:
ETRS-GK25
Korkeusjärjestelmä / Höjdsystem:
N2000