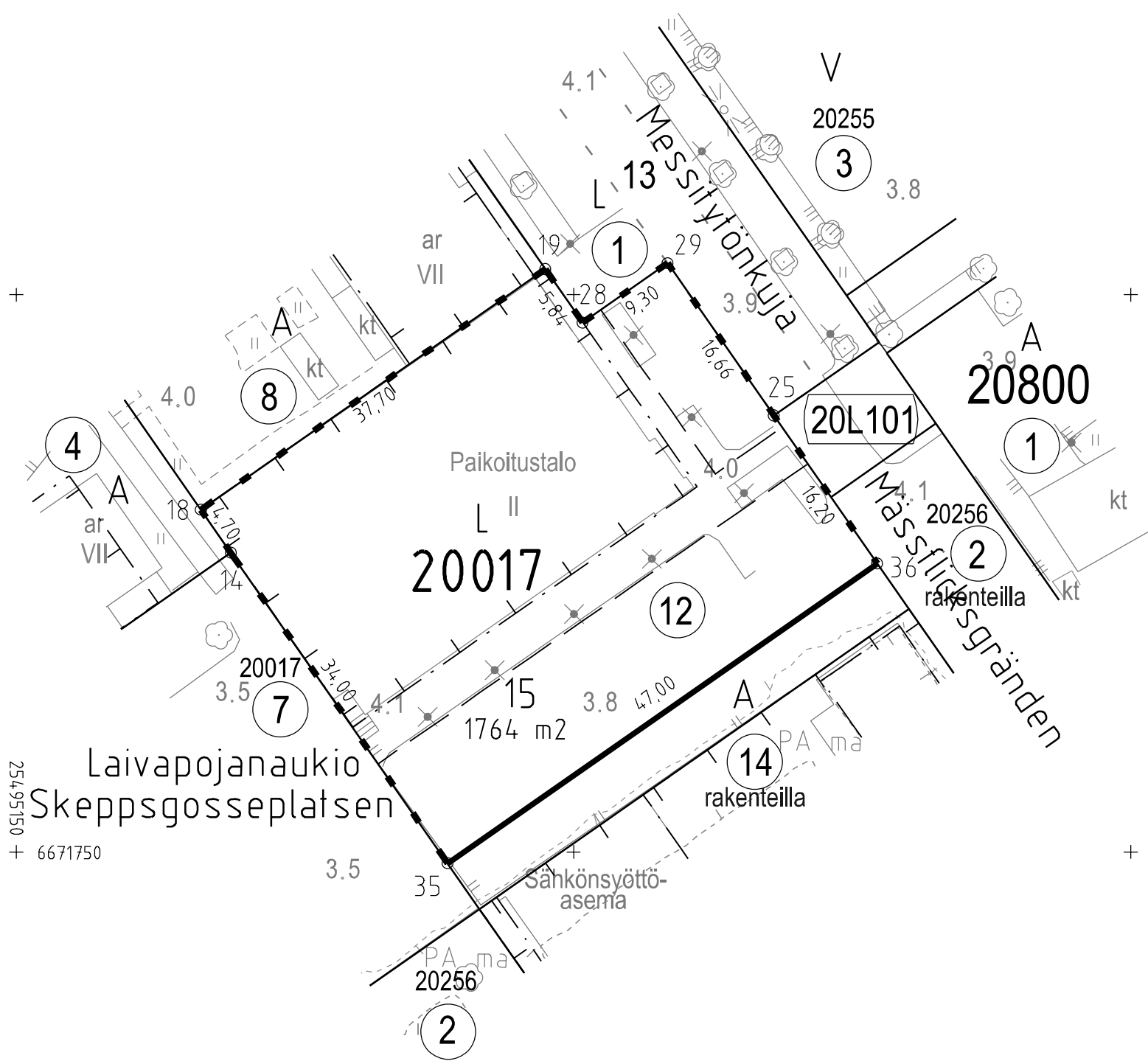


Tasokoordinaatisto / Plankoordinaatystem:
ETRS-GK25
Korkeusjärjestelmä / Höjdsystem:
N2000

6671850 +
25495250



Laivapojanaukio
Skeppsgosseplatsen

25495150 +
6671750

TONTTIJAKOKARTTA
TOMTINDELNINGSKARTA

1:500

HELSINKI
HELSINGFORS

TONTTIEN MUODOSTUMINEN - TOMTERNAS BILDNING

N:O	PINTA-ALAT / AREALER m ²			KIINTEISTÖ / FASTIGHET MÄÄRÄALA / OUTBRUTET OMRÅDE
	YHTEENSÄ SUMMA	KIINTEISTÖITÄIN ENL. FASTIGH.	MÄÄRÄALOITTAIN OUTBR. OMR. (LAK. YHTEINEN UPPHÄVT SAMF.)	
15	1764	1764		91-20-17-12

TONTTIJAKOALUEELLA SIJAITSEE MAANALAISIA JOHTOJA

KOORDINAATTILUETTELO - KOORDINATFÖRTECKNING

PISTE PUNKT	Y	X	PISTE PUNKT	Y	X
14	25495169.245	6671776.864	28	25495200.813	6671797.506
18	25495166.556	6671780.717	29	25495208.438	6671802.830
19	25495197.469	6671802.295	35	25495188.706	6671748.985
25	25495217.973	6671789.168	36	25495227.245	6671775.885

TONTTIJAKOONMUUTOS:
TOMTINDELNINGÄNDRING:

KORTTELI/TONTIT: 20017/15
KVARTER/TOMTER:

KAUPUNGINOSA/STADSDEL:

20. LÄNSISATAMA/VÄSTRA HAMNEN

ASEMAKAAVA:
STADSPLAN:

N:O 12272/26.8.2015

EDELLINEN TONTTIJAKO:
FÖREGÅENDE TOMTINDELNING:

N:O 9372/5.5.1997

LASK:
RÄKN: RSu

PIIRT:
RIT: TKa

KARTTALEHTI: 671495
KARTBLAD:

KIINTEISTÖINSINÖÖRIN MÄÄRÄYKSESTÄ
POHJAKARTAN HYVÄKSYIJA TONTTIJAKOON LAATI:
GODKÄNT BASKARTAN OCH UPPGJORT TOMTINDELNINGEN
FÖRORDNAD AV FASTIGHETSINGENJÖREN:

8.10.2019

TIIMIPÄÄLLIKKÖ:
TEAMCHEF:

KAUPUNGINGEODEETTI HYVÄKSYNYT
GODKÄND AV STADSGEODETEN

ALEKSI TOIVONEN

N:O 13377