

TONTTIEN MUODOSTUMINEN - TOMTERNAS BILDNING

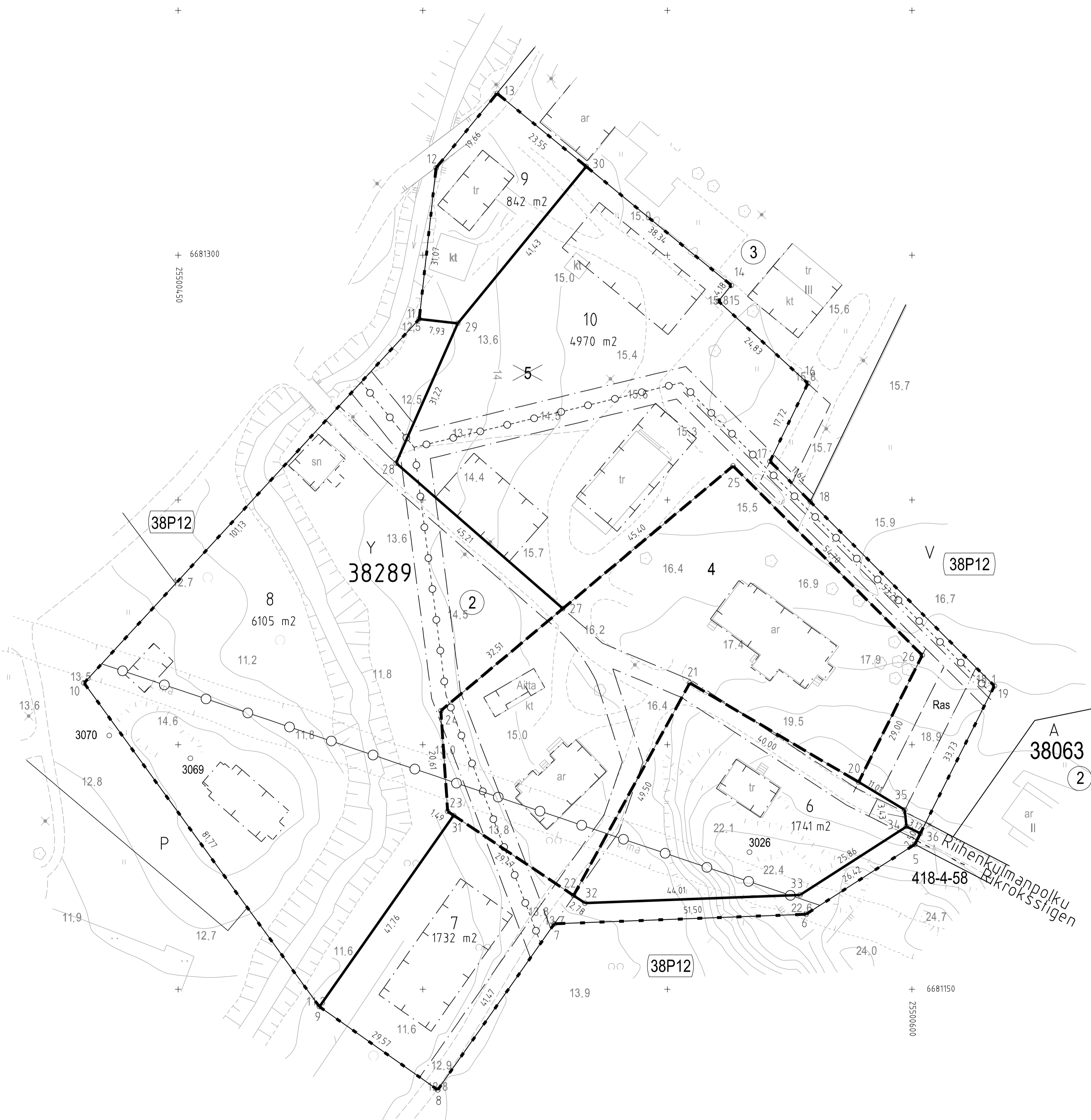
N:o	PINTA-ALAT / AREALER m²		KIINTEISTÖ / FASTIGHET MÄÄRÄALA / OUTBRUTET OMÅDE
	YHTEENSÄ SUMMA	KIINTEISTÖN ENL. FASTIGH.	
6	1741	1741	91-38-289-2
7	1732	1732	91-38-289-2
8	6105	6105	91-38-289-2
9	842	842	91-38-289-2
10	4970	4970	91-38-289-2

Tasokoordinaatisto / Plankoordinaatsystem:  
ETRS-GK25  
Korkeusjärjestelmä / Höjdsystem:  
N2000

TONTIEN 4 JA 8 KULKU RIIHENKULMANPOLULLE ON JÄRJESTETTÄVÄ TONTIN 7 KAUITA  
TONTIEN 6 JA 9 KULKU RIIHENKULMANPOLULLE ON JÄRJESTETTÄVÄ TONTIN 10 KAUITA  
TONTTIJAKOALUEELLA SIAJITSEE MAANALaisia JOHTOJA

KOORDINAATTILUETTELO - KOORDINATFÖRTECKNING

PISTE PUNKT	Y		X		
	Y	X	Y	X	
5	25500600.585	6681179.619	21	25500554.579	6681212.600
6	25500578.359	6681165.344	22	25500530.828	6681169.170
7	25500526.897	6681163.385	23	25500505.085	6681186.369
8	25500503.049	6681129.461	24	25500503.695	6681206.929
9	25500478.859	6681146.467	25	25500563.424	6681256.954
10	25500430.758	6681212.588	26	25500602.097	6681218.269
11	25500499.274	6681286.973	27	25500528.617	6681227.802
12	25500502.728	6681317.853	28	25500494.553	6681257.526
13	25500515.184	6681333.065	29	25500507.153	6681286.091
14	25500563.069	6681293.855	30	25500533.402	6681318.148
15	25500560.424	6681290.624	31	25500506.326	6681185.539
16	25500578.712	6681273.830	32	25500533.141	6681167.625
17	25500570.972	6681257.891	33	25500577.116	6681169.299
18	25500579.202	6681249.658	34	25500598.877	6681183.276
19	25500616.851	6681211.997	35	25500598.512	6681186.684
20	25500589.078	6681192.356	36	25500601.708	6681181.854



TONTTIJAONMUUTOS: TOMTINDELNINGÄNDRING:	KORTTELI/TONTIT: 38289/6-10 KVARTER/TOMTER:
KAUPUNGINOSA/STADSDEL:	38. MALMI/MALM
ASEMAKAAVA: STADSPLAN:	N:O 10976/12.9.2001
EDELLINEN TONTTIJAKO: FÖREGÅENDE TOMTINDELNING:	N:O 12660/31.8.2015
LASK: RÄKN: L <sup>Ra</sup>	PIIRT: RIT: Ste
KARTTALEHTI: 681500 KARTBLAD:	
KIINTEISTÖINSINÖÖRIN MÄÄRÄYKSESTÄ POHJAKARTAN HYVÄKSYI JA TONTTIJAON LAATI: GÖDKÄNT BASKARTAN OCH UPPGJÖRT TOMTINDELNINGEN FÖRORDNAD AV FASTIGHETSINGENJÖREN:	22.10.2019
TIIMIPÄÄLLIKKO: TEAMCHEF:	KAUPUNGINGEODEETTI HYVÄKSYNYTT GÖDKÄND AV STADSGEODETEN
ALEKSI TOIVONEN	N:O 13380