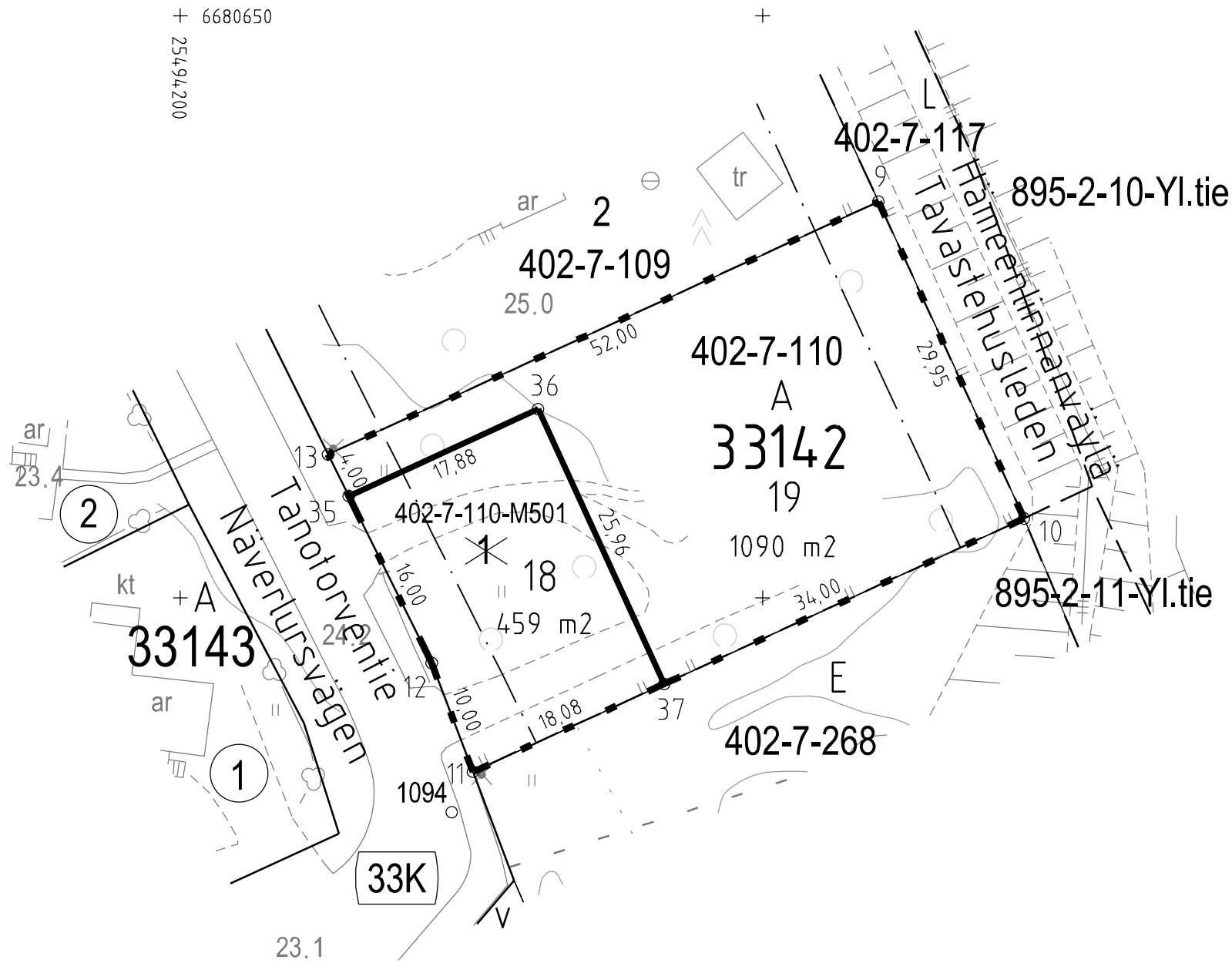


Tasokoordinaatisto / Plankordinatsystem:
ETRS-GK25
Korkeusjärjestelmä / Höjdsystem:
N2000



+ 6680650
25494200

25494250
+ 6680550

TONTTIJAKOKARTTA
TOMTINDELNINGSKARTA

1:500

HELSINKI
HELSINGFORS

TONTTIEN MUODOSTUMINEN - TOMTERNAS BILDNING

N:O	PINTA-ALAT / AREALER m ²			KIINTEISTÖ / FASTIGHET MÄÄRÄALA / OUTBRUTET OMRÅDE
	YHTEENSÄ SUMMA	KIINTEISTÖITÄIN ENL. FASTIGH.	MÄÄRÄALOITTAIN OUTBR. OMR. (LAK. YHTEINEN UPPHÄVT SAMF.)	
18	459	459	459	91-402-7-110 91-402-7-110-M501 KEHÄ 12
19	1090	1090		91-402-7-110 KEHÄ 12

TONTTIJAKOALUEELLA SIJAITSEE MAANALAISIA JOHTOJA

KOORDINAATTILUETTELO - KOORDINATFÖRTECKNING

PISTE PUNKT	Y	X	PISTE PUNKT	Y	X
9	25494259.942	6680634.034	13	25494212.688	6680612.323
10	25494272.442	6680606.820	35	25494214.468	6680608.738
11	25494225.126	6680585.063	36	25494230.717	6680616.204
12	25494221.581	6680594.409	37	25494241.554	6680592.617

TONTTIJAONMUUTOS:
TOMTINDELNINGÄNDRING:

KORTTELI/TONTIT: 33142/18,19
KVARTER/TOMTER:

KAUPUNGINOSA/STADSDEL:

33. KAARELA/KÅRBÖLE

ASEMAKAAVA:
STADSPLAN:

N:O 6609/26.11.1971

EDELLINEN TONTTIJAKO:
FÖREGÅENDE TOMTINDELNING:

N:O 4238/25.10.1976

LASK:
RÄKN:

PIIRT:
RIT:

KARTTALEHTI: 680494
KARTBLAD:

KIINTEISTÖINSINÖÖRIN MÄÄRÄYKSESTÄ
POHJAKARTAN HYVÄKSYI JA TONTTIJAON LAATI:
GODKÄNT BASKARTAN OCH UPPGJORT TOMTINDELNINGEN
FÖRORDNAD AV FASTIGHETSINGENJÖREN:

22.10.2019

TIIMIPÄÄLLIKKÖ:
TEAMCHEF:

KAUPUNGINGEODEETTI HYVÄKSYNYT
GODKÄND AV STADSGEODETEN

ALEKSI TOIVONEN

N:O 13382