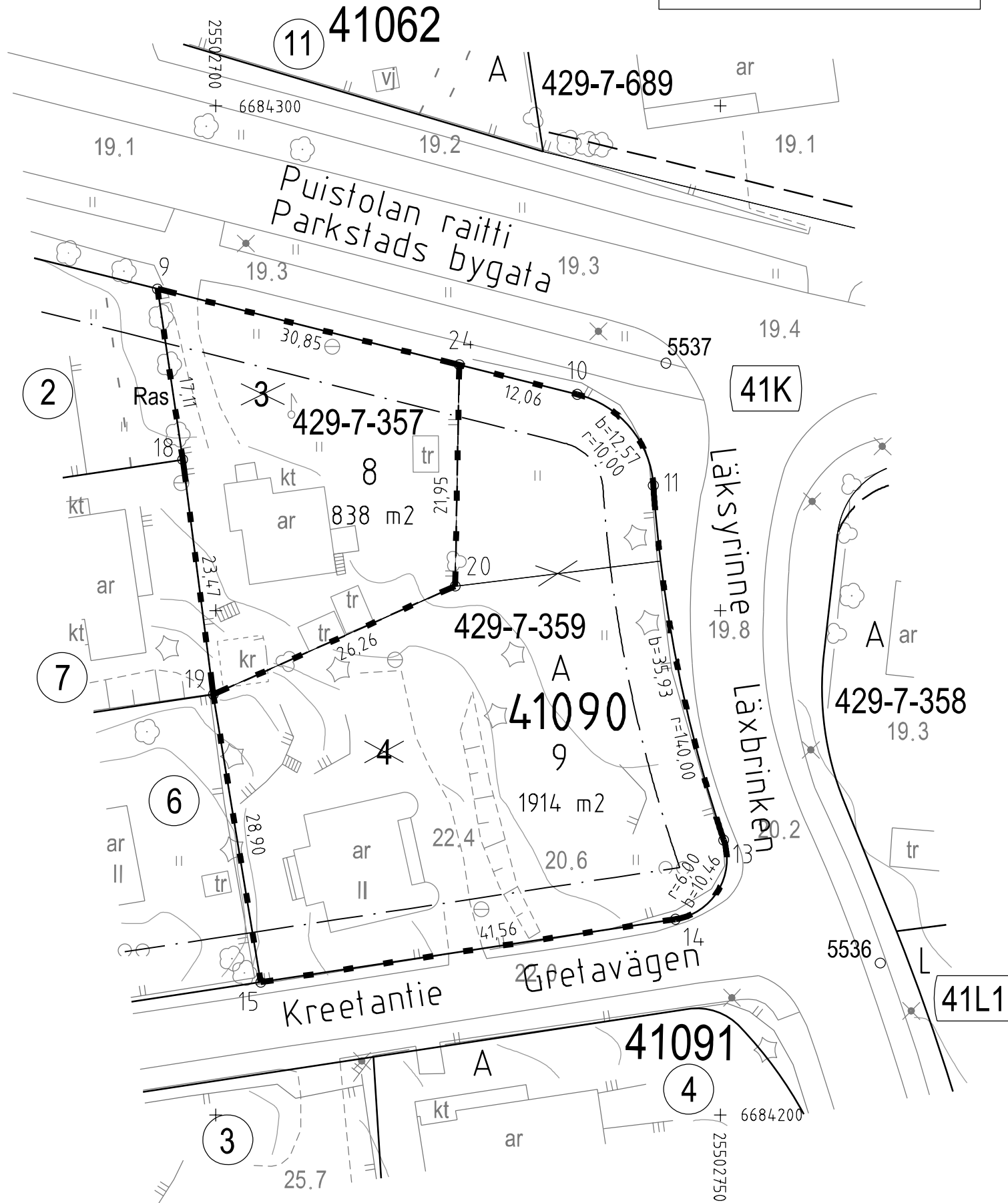


Tasokoordinaatisto / Plankordinatsystem:  
ETRS-GK25  
Korkeusjärjestelmä / Höjdsystem:  
N2000



**TONTTIJAKOKARTTA**  
**TOMTINDELNINGSKARTA**

1:500

**HELSINKI**  
**HELSINGFORS**

**TONTTIEN MUODOSTUMINEN - TOMTERNAS BILDNING**

N.O	PINTA-ALAT / AREALER m²			KIINTEISTÖ / FASTIGHET MÄÄRÄALA / OUTBRUTET OMRÅDE
	YHTEENSÄ SUMMA	KIINTEISTÖITÄIN ENL. FASTIGH.	MÄÄRÄALOITTAIN OUTBR. OMR. (LAK.YHTEINEN UPPHÄVT SAMF.)	
8	838	838		91-429-7-357 MÄENSYRJÄ
9	1914	1914		91-429-7-359 K.469

TONTTIJAKOALUEELLA SIJAITSEE KARTOITTAMATTOMIA MAANALAISIA JOHTOJA

**KOORDINAATTILUETTELO - KOORDINATFÖRTECKNING**

PISTE PUNKT	Y	X	PISTE PUNKT	Y	X
9	25502694.216	6684281.869	15	25502704.459	6684213.162
10	25502735.827	6684271.413	18	25502696.720	6684264.945
11	25502743.367	6684262.391	19	25502699.759	6684241.677
13	25502750.340	6684227.240	20	25502723.723	6684252.407
14	25502745.552	6684219.404	24	25502724.135	6684274.351

TONTTIJAONMUUTOS: KORTTELI/TONTIT: 41090/8,9  
TOMTINDELNINGÄNDRING: KVARTER/TOMTER:

KAUPUNGINOSA/STADSDEL: 41. SUURMETSÄ/STORSKOG

ASEMAKAAVA: N:O 6181/6.4.1971  
STADSPLAN:

EDELLINEN TONTTIJAKO: N:O 6964/8.6.1987  
FÖREGÅENDE TOMTINDELNING:

LASK: PIIRT: KARTTALEHTI: 684502  
RÄKN: LRa RIT: TKa KARTBLAD:

KIINTEISTÖINSINÖÖRIN MÄÄRÄYKSESTÄ  
POHJAKARTAN HYVÄKSYI JA TONTTIJAON LAATI: 11.10.2019  
GODKÄNT BASKARTAN OCH UPPGJORT TOMTINDELNINGEN  
FÖRORDNAD AV FASTIGHETSINGENJÖREN:

TIIMIPÄÄLLIKKÖ: KAUPUNGINGEODEETTI HYVÄKSYNYT  
TEAMCHEF: GODKÄND AV STADSGEODETEN

ALEKSI TOIVONEN

N:O 13384