

Tasokoordinaatisto / Plankordinatsystem:
ETRS-GK25
Korkeusjärjestelmä / Höjdsystem:
N2000

TONTTIJAKOKARTTA
TOMTINDELNINGSKARTA

1:500

HELSINKI
HELSINGFORS

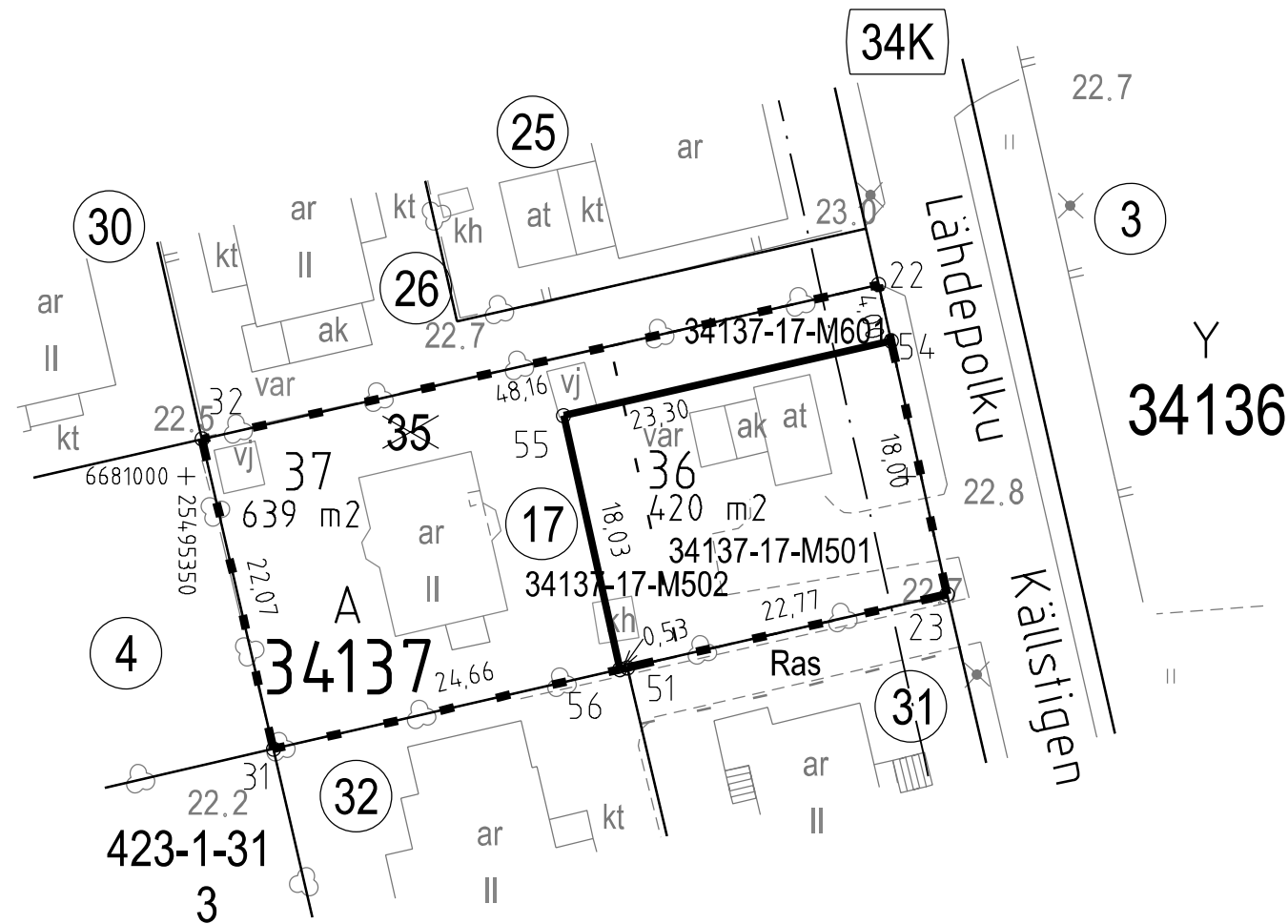
TONTTIEN MUODOSTUMINEN - TOMTERNAS BILDNING

N:O	PINTA-ALAT / AREALER m ²			KIINTEISTÖ / FASTIGHET MÄÄRÄALA / OUTBRUTET OMRÅDE
	YHTEENSÄ SUMMA	KIINTEISTÖITÄIN ENL. FASTIGH.	MÄÄRÄALOITAIN OUTBR. OMR. (LAK.YHTEINEN UPPHÄVT SAMF.)	
36	420	420	91-34-137-17	
			344 91-34-137-17-M501	
			76 91-34-137-17-M502	
37	639	639	91-34-137-17	
			76 91-34-137-17-M601	

TONTTIJAKOALUEELLA SIJAITSEE KARTOITTAMATTOMIA MAANALAISIA JOHTOJA

KOORDINAATTILUETTELO - KOORDINATFÖRTECKNING

PISTE PUNKT	Y	X	PISTE PUNKT	Y	X
22	25495398.046	6681013.289	51	25495380.612	6680986.718
23	25495402.802	6680991.810	54	25495398.911	6681009.384
31	25495356.055	6680981.084	55	25495376.193	6681004.204
32	25495351.092	6681002.585	56	25495380.091	6680986.599



TONTTIJAONMUUTOS: TOMTINDELNINGÄNDRING:	KORTTELI/TONTIT: 34137/36,37 KVARTER/TOMTER:
KAUPUNGINOSA/STADSDEL:	34. PAKILA/BAGGBÖLE
ASEMAKAAVA: STADSPLAN:	N:O 8385/8.7.1981
EDELLINEN TONTTIJAKO: FÖREGÅENDE TOMTINDELNING:	N:O 12252/25.2.2013
LASK: RÄKN: LRa	PIIRT: HKo RIT: HKo
KIINTEISTÖINSINÖÖRIN MÄÄRÄYKSESTÄ POHJAKARTAN HYVÄKSYI JA TONTTIJAON LAATI: GODKÄNT BASKARTAN OCH UPPGJÖRT TOMTINDELNINGEN FÖRORDNAD AV FASTIGHETSINGENJÖREN:	KARTTALEHTI: 680495 KARTBLAD: 25.10.2019
TIIMIPÄÄLLIKKÖ: TEAMCHEF:	KAUPUNGINGEODEETTI HYVÄKSYNYT GODKÄND AV STADSGEODETEN

ALEKSI TOIVONEN

N:O 13386