

TONTTIJAKOKARTTA
TOMTINDELNINGSKARTA

1:500

HELSINKI
HELSINGFORS

TONTTIEN MUODOSTUMINEN - TOMTERNAS BILDNING

N:O	PINTA-ALAT / AREALER m ²			KIINTEISTÖ / FASTIGHET MÄÄRÄALA / OUTBRUTET OMRÅDE
	YHTEENSÄ SUMMA	KIINTEISTÖITÄIN ENL. FASTIGH.	MÄÄRÄALOITTAIN OUTBR. OMR. (LAK.YHTEINEN UPPHÄVT SAMF.)	
10	769	769	91-402-7-12	ÄGLIMTEN
11	770	770	91-402-7-12	ÄGLIMTEN
12	879	879	91-402-7-12	ÄGLIMTEN

TONTIN 12 KULKU KUNINKAANTAMMENTIELLE ON JÄRJESTETTÄVÄ TONTIN 10 KAUTTA
TONTTIJAKOALUEELLA SIJAITSEE MAANALAISIA JOHTOJA

KOORDINAATILUETTELO - KOORDINATFÖRTECKNING

PISTE PUNKT	Y		X		PISTE PUNKT	Y		X	
4	25493926.	369	6683652.	465	16	25493929.	742	6683649.	942
5	25493953.	963	6683681.	635	24	25493932.	223	6683643.	670
13	25494006.	815	6683641.	335	25	25493963.	956	6683653.	979
14	25493940.	719	6683622.	189	26	25493971.	396	6683631.	075
15	25493973.	165	6683666.	470					

TONTTIJAONMUUTOS: KORTTELI/TONTIT: 33320/10-12
TOMTINDELNINGÄNDRING: KVARTER/TOMTER:

KAUPUNGINOSA/STADSDEL: 33. KAARELA/KÄRBÖLE

ASEMAKAAVA:
STADSPLAN: N:O 12352/11.5.2016

EDELLINEN TONTTIJAKO:
FÖREGÅENDE TOMTINDELNING: N:O 7744/18.12.1989

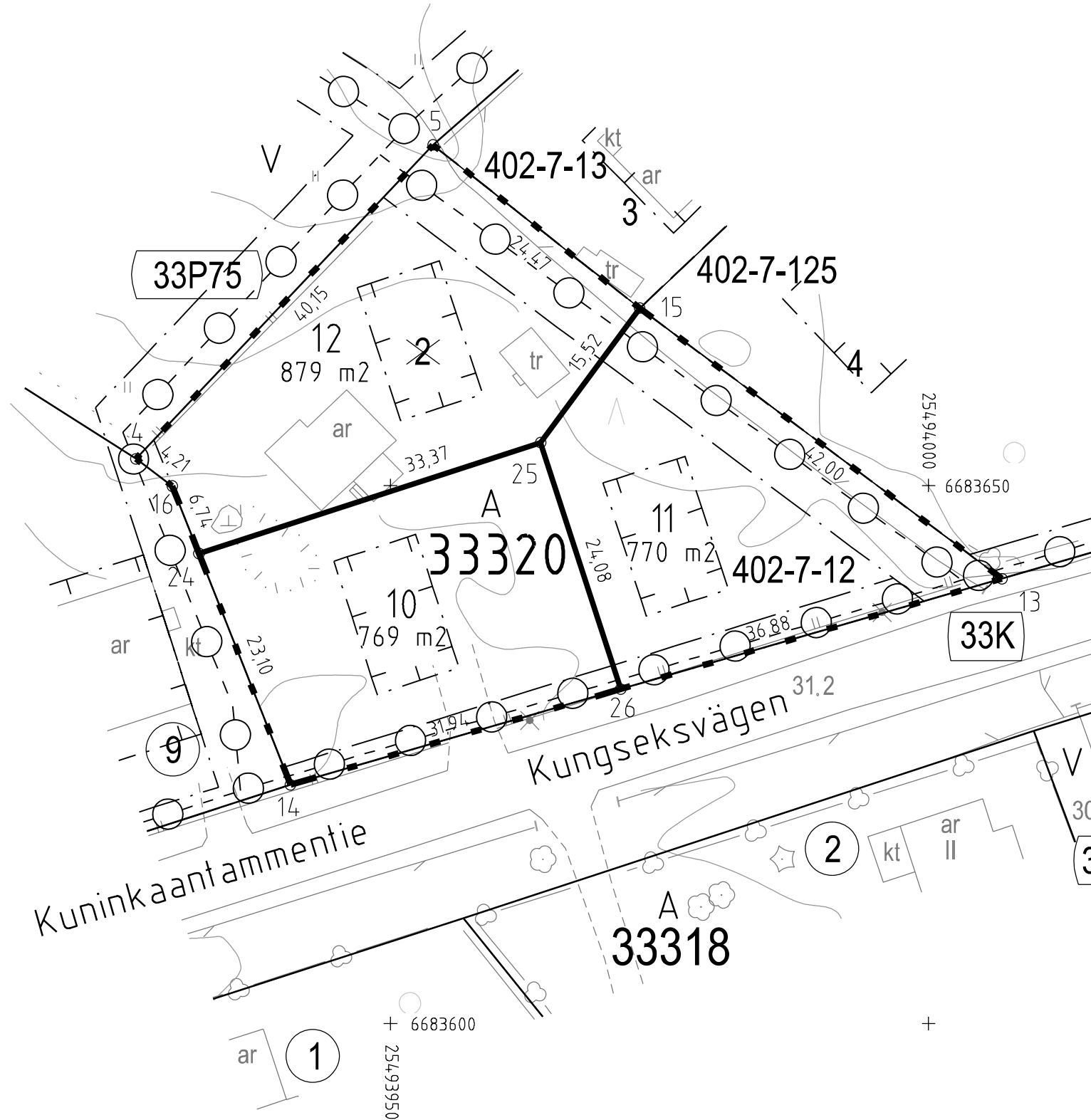
LASK: RSu PIIRT: HKo KARTTALEHTI: 683493
RÄKN: RIT: KARTBLAD:

KIINTEISTÖINSINÖÖRIN MÄÄRÄYKSESTÄ
POHJAKARTAN HYVÄKSYI JA TONTTIJAON LAATI:
GODKÄNT BASKARTAN OCH UPPGJÖRT TOMTINDELNINGEN
FÖRORDNAD AV FASTIGHETSINGENJÖREN: 26.11.2019

TIIMIPÄÄLLIKKÖ:
TEAMCHEF: KAUPUNGINGEODEETTI HYVÄKSYNYT
GODKÄND AV STADSGEODETEN

ALEKSI TOIVONEN

N:O 13404



Tasokoordinaatisto / Plankoordinaatsystem:
ETRS-GK25
Korkeusjärjestelmä / Höjdsystem:
N2000