

TONTTIJAKOKARTTA
TOMTINDELNINGSKARTA

1:500

HELSINKI
HELSINGFORS

TONTTIEN MUODOSTUMINEN - TOMTERNAS BILDNING

N:O	PINTA-ALAT / AREALER m ²			KIINTEISTÖ / FASTIGHET MÄÄRÄALA / OUTBRUTET OMRÅDE
	YHTEENSÄ SUMMA	KIINTEISTÖITÄIN ENL. FASTIGH.	MÄÄRÄALOITTAIN OUTBR. OMR. (LAK.YHTEINEN UPPHÄVT SAMF.)	
2	5260	4926		91-419-4-114
		334		91-419-4-116
				KASTEELLI VUORELA

TONTTIJAKOALUEELLA SIJAITSEE MAANALAISIA JOHTOJA

KOORDINAATTILUETTELO - KOORDINATFÖRTECKNING

PISTE PUNKT	Y	X	PISTE PUNKT	Y	X
2	25506201.166	6680162.570	8	25506167.968	6680078.623
3	25506216.078	6680133.893	9	25506144.980	6680129.474
4	25506217.410	6680080.372	10	25506143.021	6680136.326
5	25506210.725	6680068.531	13	25506172.275	6680151.538
6	25506185.400	6680054.096	14	25506180.337	6680151.739
7	25506181.308	6680055.217			

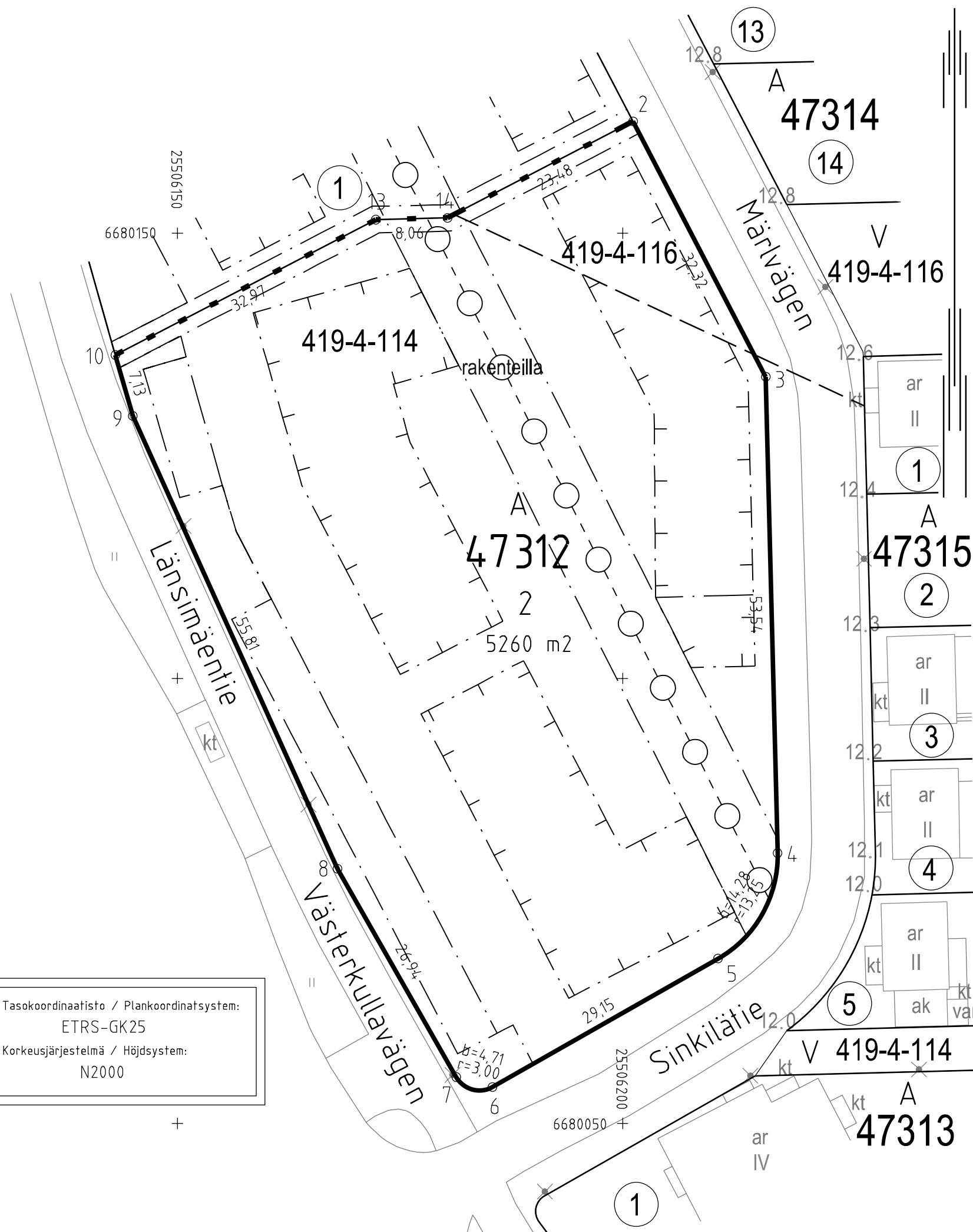
TONTTIJAKO:	KORTTELI/TONTIT: 47312/2
TOMTINDELNING:	KVARTER/TOMTER:
KAUPUNGINOSA/STADSDEL:	47. MELLUNKYLÄ/MELLUNGSBY
ASEMAKAAVA:	N:O 12207/12.11.2014
STADSPLAN:	
LASK: RÄKN: EJa	PIIRT: TKa RIT: TKa
	KARTTALEHTI: 680506 KARTBLAD:

KIINTEISTÖINSINÖÖRIN MAARAYKSESTA
POHJAKARTAN HYVÄKSYI JA TONTTIJAON LAATI:
GODKÄNT BASKARTAN OCH UPPGJORT TOMTINDELNINGEN
FÖRORDNAD AV FASTIGHETSINGENJÖREN: 7.1.2020

TIIMIPÄÄLLIKKÖ:
TEAMCHEF: KAUPUNGINGEODEETTI HYVÄKSYNYT
GODKÄND AV STADSGEODETEN

ALEKSI TOIVONEN

N:O 13422



Tasokoordinaatisto / Plankoordinatsystem:
ETRS-GK25
Korkeusjärjestelmä / Höjdsystem:
N2000