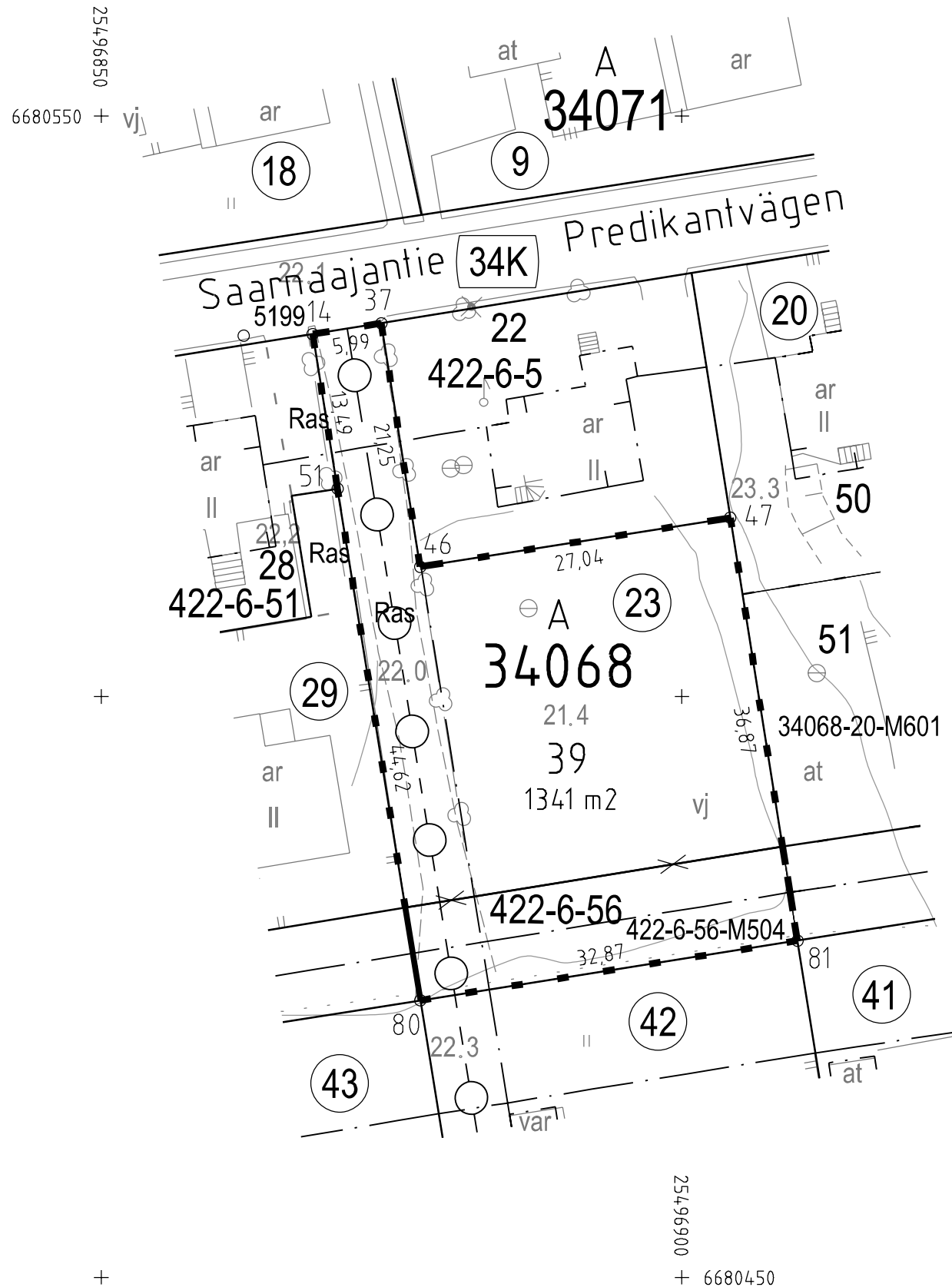


Tasokoordinaatisto / Plankoordinatsystem:
ETRS-GK25
Korkeusjärjestelmä / Höjdsystem:
N2000



TONTTIJAKOKARTTA
TOMTINDELNINGSKARTA

1:500

HELSINKI
HELSINGFORS

TONTTIEN MUODOSTUMINEN - TOMTERNAS BILDNING

N:O	PINTA-ALAT / AREALER m²			KIINTEISTÖ / FASTIGHET MÄÄRÄALA / OUTBRUTET OMRÅDE
	YHTEENSÄ SUMMA	KIINTEISTÖITÄIN ENL. FASTIGH.	MÄÄRÄALOITTAIN OUTBR. OMR. (LAK. YHTEINEN UPPHÄVT SAMF.)	
39	1341	1073		91-34-68-23
		268		91-422-6-56
			268	91-422-6-56-M504

OULUNKYLÄN KARTANO

TONTTIJAKOALUEELLA SIJAITSEE MAANALAISIA JOHTOJA

KOORDINAATILUETTELO - KOORDINATFÖRTECKNING

PISTE PUNKT	Y	X	PISTE PUNKT	Y	X
14	25496868.207	6680531.204	51	25496870.360	6680517.890
37	25496874.122	6680532.146	80	25496877.483	6680473.846
46	25496877.475	6680511.166	81	25496909.952	6680478.984
47	25496904.177	6680515.401			

TONTTIJAKO JA TONTTIJAONMUUTOS: TOMTINDELNING OCH TOMTINDELNINGÄNDRING:	KORTTELI/TONTIT: 34068/39 KVARTER/TOMTER:
KAUPUNGINOSA/STADSDEL:	34. PAKILA/BAGGBÖLE
ASEMAKAAVA: STADSPLAN:	N:O 11570/24.10.2007
EDELLINEN TONTTIJAKO: FÖREGÅENDE TOMTINDELNING:	N:O 7699/23.10.1989
LASK: RÄKN: EJa	PIIRT: RIT: TKa
KIINTEISTÖINSINÖÖRIN MAARÄYKSESTÄ POHJAKARTAN HYVÄKSYI JA TONTTIJAON LAATI: GODKÄNT BASKARTAN OCH UPPGJORT TOMTINDELNINGEN FÖRORDNAD AV FASTIGHETSINGENJÖREN:	KARTTALEHTI: 680496 KARTBLAD: 7.1.2020
TIIMIPÄÄLLIKKÖ: TEAMCHEF:	KAUPUNGINGEODEETTI HYVÄKSYNYT GODKÄND AV STADSGEODETEN
ALEKSI TOIVONEN	N:O 13423