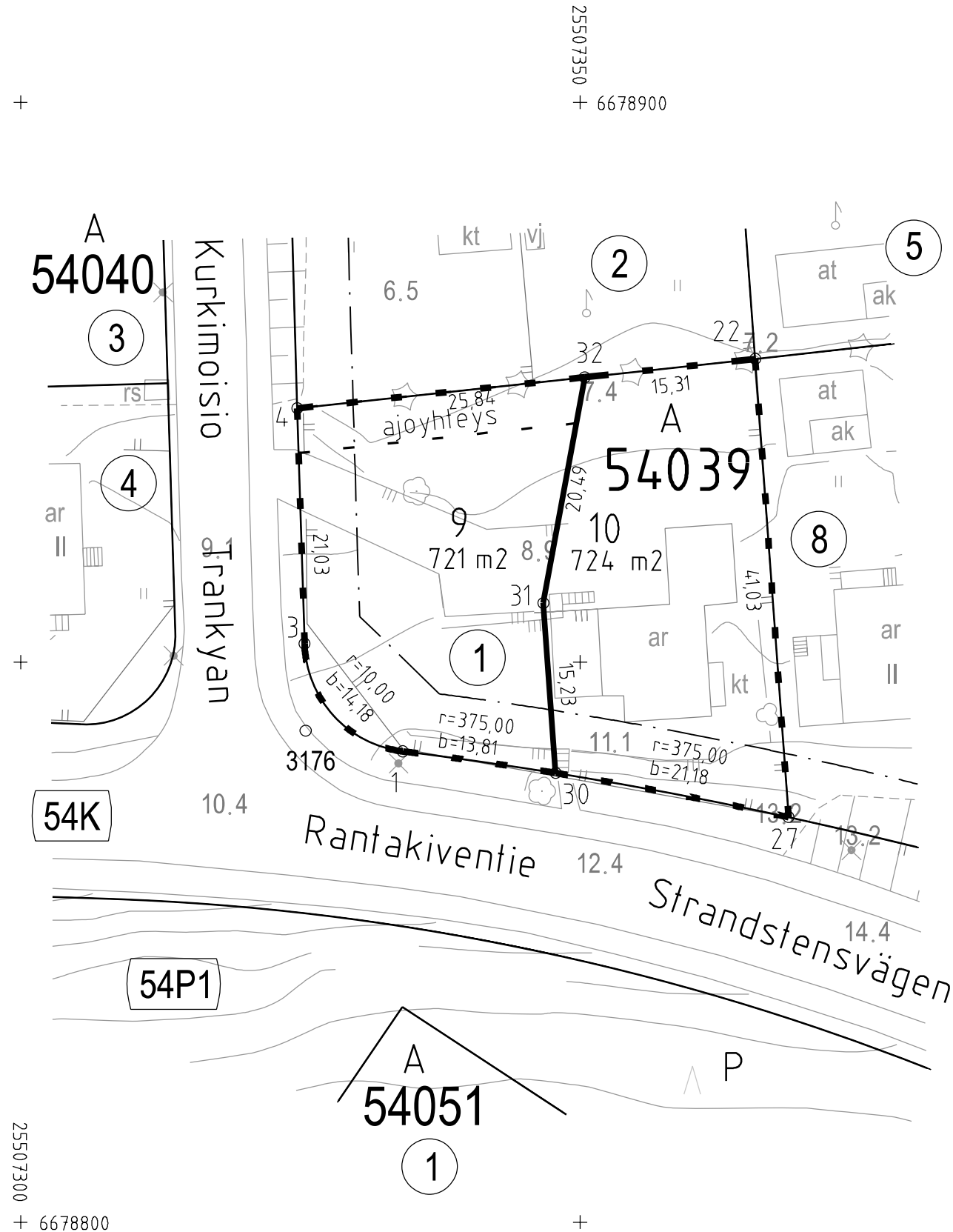


Tasokoordinaatisto / Plankoordinatsystem:  
ETRS-GK25  
Korkeusjärjestelmä / Höjdsystem:  
N2000



**TONTTIJAKOKARTTA**  
**TOMTINDELNINGSKARTA**

1:500

**HELSINKI**  
**HELSINGFORS**

**TONTTIEN MUODOSTUMINEN - TOMTERNAS BILDNING**

N:O	PINTA-ALAT / AREALER m <sup>2</sup>			KIINTEISTÖ / FASTIGHET MÄÄRÄALA / OUTBRUTET OMRÅDE
	YHTEENSÄ SUMMA	KIINTEISTÖITÄIN ENL. FASTIGH.	MÄÄRÄALOITTAIN OUTBR. OMR. (LAK. YHTEINEN UPPHÄVT SAMF.)	
9	721	721		91-54-39-1
10	724	724		91-54-39-1

TONTTIJAKOALUEELLA SIJAITSEE KARTOITTAMATTOMIA MAANALAISIA JOHTOJA

**KOORDINAATILUETTELO - KOORDINATFÖRTECKNING**

PISTE PUNKT	Y	X	PISTE PUNKT	Y	X
1	25507334.145	6678842.037	27	25507368.621	6678836.161
3	25507325.369	6678851.658	30	25507347.815	6678840.103
4	25507324.725	6678872.674	31	25507346.708	6678855.291
22	25507365.639	6678877.082	32	25507350.414	6678875.442

TONTTIJAONMUUTOS: TOMTINDELNINGÄNDRING:	KORTTELI/TONTIT: 54039/9.10 KVARTER/TOMTER:	
KAUPUNGINOSA/STADSDEL:	54. VUOSAARI/NORDSJÖ	
ASEMAKAAVA: STADSPLAN:	N:O 7050/28.3.1974	
EDELLINEN TONTTIJAKO: FÖREGÅENDE TOMTINDELNING:	N:O 6071/6.2.1984	
LASK: RÄKN: EJa	PIIRT: RIT: Ste	KARTTALEHTI: 678507 KARTBLAD:
KIINTEISTÖINSINÖÖRIN MÄÄRÄYKSESTÄ POHJAKARTAN HYVÄKSYIJA TONTTIJAON LAATI: GODKÄNT BASKARTAN OCH UPPGJORT TOMTINDELNINGEN FÖRORDNAD AV FASTIGHETSINGENJÖREN:	21.1.2020	
TIIMIPÄÄLLIKKÖ: TEAMCHEF:	KAUPUNGINGEODEETTI HYVÄKSYNYT GODKÄND AV STADSGEODETEN	
ALEKSI TOIVONEN	N:O 13426	