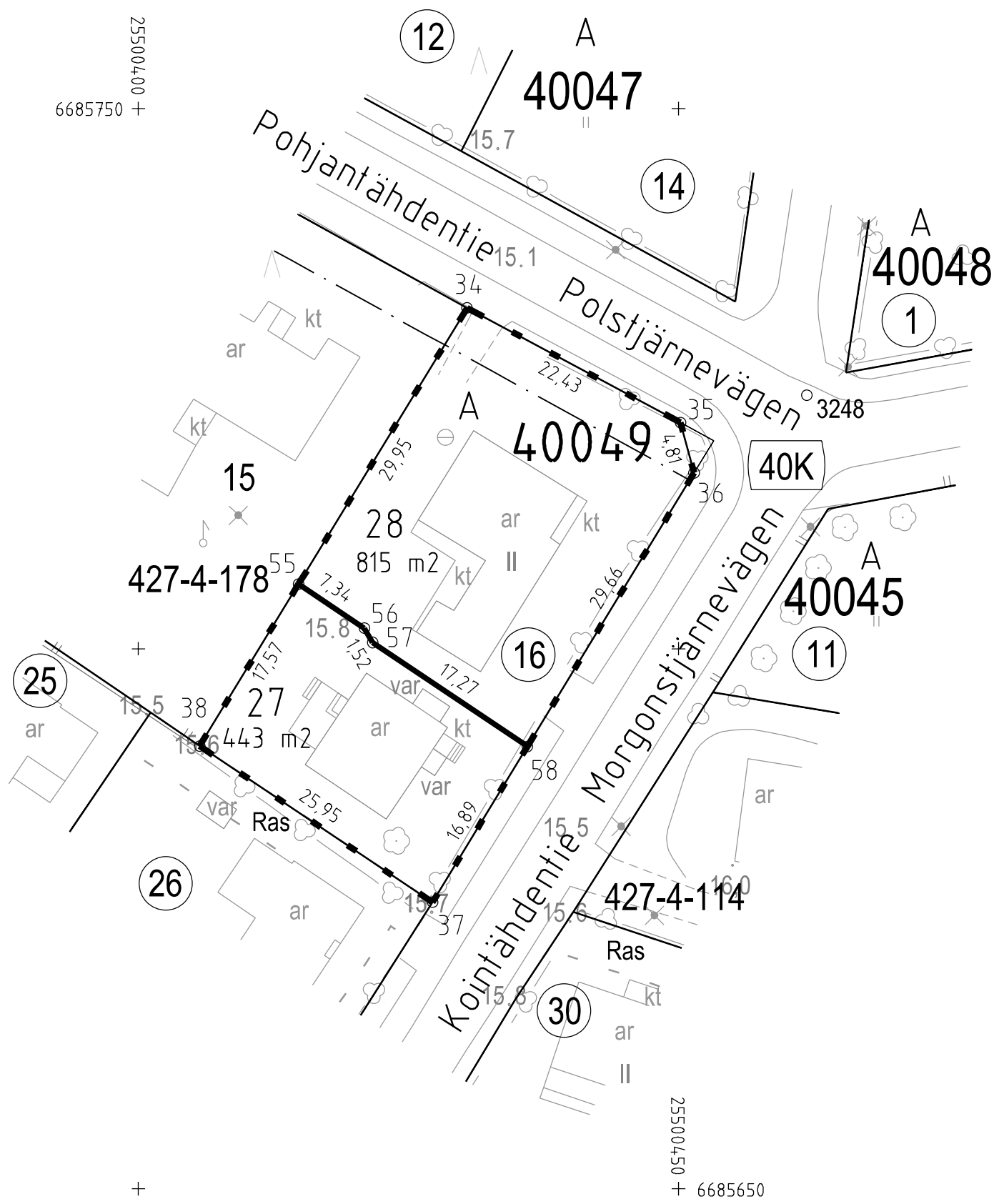


Tasokoordinaatisto / Plankoordinatsystem:  
ETRS-GK25  
Korkeusjärjestelmä / Höjdsystem:  
N2000



**TONTTIJAKOKARTTA**  
**TOMTINDELNINGSKARTA**

1:500

**HELSINKI**  
**HELSINGFORS**

**TONTTIEN MUODOSTUMINEN - TOMTERNAS BILDNING**

N.O	PINTA-ALAT / AREALER m²			KIINTEISTÖ / FASTIGHET MÄÄRÄALA / OUTBRUTET OMRÅDE
	YHTEENSÄ SUMMA	KIINTEISTÖITÄIN ENL. FASTIGH.	MÄÄRÄALOITTAIN OUTBR. OMR. (LAK.YHTEINEN UPPHÄVT SAMF.)	
27	443	443		91-40-49-16
28	815	815		91-40-49-16

TONTTIJAKOALUEELLA SIJAITSEE KARTOITTAMATTOMIA MAANALAISIA JOHTOJA

**KOORDINAATILUETTELO - KOORDINATFÖRTECKNING**

PISTE PUNKT	Y	X	PISTE PUNKT	Y	X
34	25500430.432	6685731.558	55	25500414.829	6685705.989
35	25500450.187	6685720.936	56	25500420.923	6685701.901
36	25500451.448	6685716.289	57	25500421.676	6685700.577
37	25500427.228	6685676.537	58	25500436.014	6685690.957
38	25500405.679	6685690.994			

TONTTIJAONMUUTOS: TOMTINDELNINGÄNDRING:	KORTTELI/TONTIT: 40049/27,28 KVARTER/TOMTER:	
KAUPUNGINOSA/STADSDEL:	40. SUUTARILA/SKOMAKARBÖLE	
ASEMAKAAVA: STADSPLAN:	N:O 11644/12.3.2007	
EDELLINEN TONTTIJAKO: FÖREGÅENDE TOMTINDELNING:	N:O 5671/23.8.1982	
LASK: RÄKN: LRa	PIIRT: RIT: STe	KARTTALEHTI: 685500 KARTBLAD:
KIINTEISTÖINSINÖÖRIN MÄÄRÄYKSESTÄ POHJAKARTAN HYVÄKSYI JA TONTTIJAON LAATI: GODKÄNT BASKARTAN OCH UPPGJORT TOMTINDELNINGEN FÖRORDNAD AV FASTIGHETSINGENJÖREN:	21.1.2020	
TIIMIPÄÄLLIKKÖ: TEAMCHEF:	KAUPUNGINGEODEETTI HYVÄKSYNYT GODKÄND AV STADSGEODETEN	
ALEKSI TOIVONEN	N:O 13431	