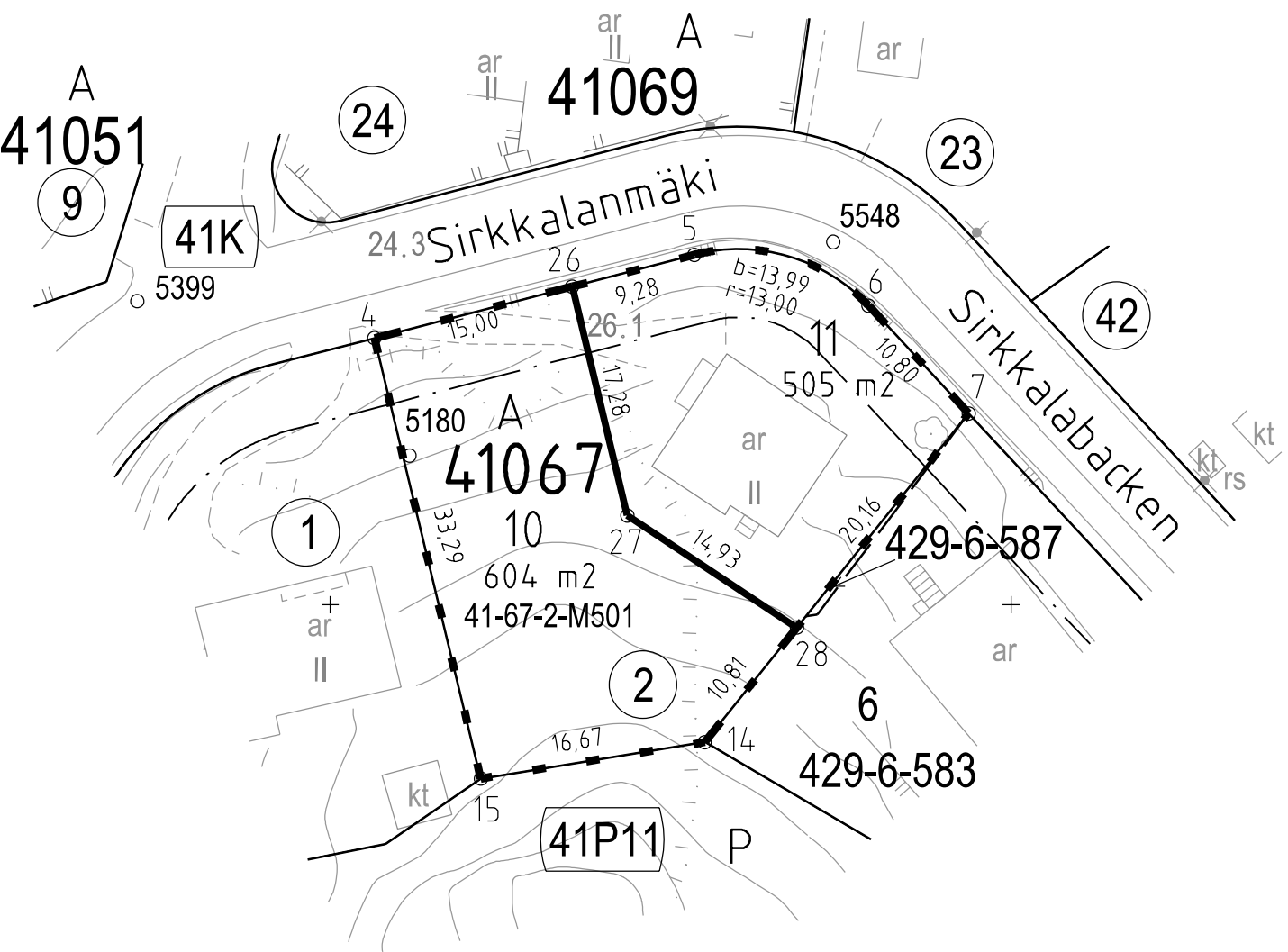


Tasokoordinaatisto / Plankordinatsystem:
ETRS-GK25
Korkeusjärjestelmä / Höjdsystem:
N2000

25502750
+ 6684850



25502800

6684750 +

TONTTIJAKOKARTTA
TOMTINDELNINGSKARTA

1:500
HELSINKI
HELSINGFORS

TONTTIEN MUODOSTUMINEN - TOMTERNAS BILDNING

N:O	PINTA-ALAT / AREALER m²			KIINTEISTÖ / FASTIGHET MÄÄRÄALA / OUTBRUTET OMRÅDE
	YHTEENSÄ SUMMA	KIINTEISTÖITÄIN ENL. FASTIGH.	MÄÄRÄALOITTAIN OUTBR. OMR. (LAK. YHTEINEN UPPHÄVT SAMF.)	
10	604	604		91-41-67-2
11	505	505	604	91-41-67-2-M501 91-41-67-2

TONTTIJAKOALUEELLA SIJAITSEE KARTOITTAMATTOMIA MAANALAISIA JOHTOJA

KOORDINAATTILUETTELO - KOORDINATFÖRTECKNING

PISTE PUNKT	Y	X	PISTE PUNKT	Y	X
4	25502753.240	6684819.582	15	25502761.045	6684787.223
5	25502776.740	6684825.690	26	25502767.760	6684823.356
6	25502789.535	6684821.955	27	25502771.813	6684806.553
7	25502796.885	6684814.041	28	25502784.266	6684798.320
14	25502777.502	6684789.894			

TONTTIJAONMUUTOS: TOMTINDELNINGÄNDRING:	KORTTELI/TONTIT: 41067/10,11 KVARTER/TOMTER:	
KAUPUNGINOSA/STADSDEL:	41. SUURMETSÄ/STORSKOG	
ASEMAKAAVA: STADSPLAN:	N:O 6181/6.4.1971	
EDELLINEN TONTTIJAKO: FÖREGÅENDE TOMTINDELNING:	N:O 3818/2.9.1974	
LASK: RÄKN: LRa	PIIRT: RIT: STe	KARTTALEHTI: 684502 KARTBLAD:

KIINTEISTÖINSINÖÖRIN MÄÄRÄYKSESTÄ
POHJAKARTAN HYVÄKSYI JA TONTTIJAON LAATI:
GODKÄNT BASKARTAN OCH UPPGJORT TOMTINDELNINGEN
FÖRORDNAD AV FASTIGHETSINGENJÖREN: 21.1.2020

TIIMIPÄÄLLIKKÖ:
TEAMCHEF: KAUPUNGINGEODEETTI HYVÄKSYNYT
GODKÄND AV STADSGEODETEN

ALEKSI TOIVONEN N:O 13435