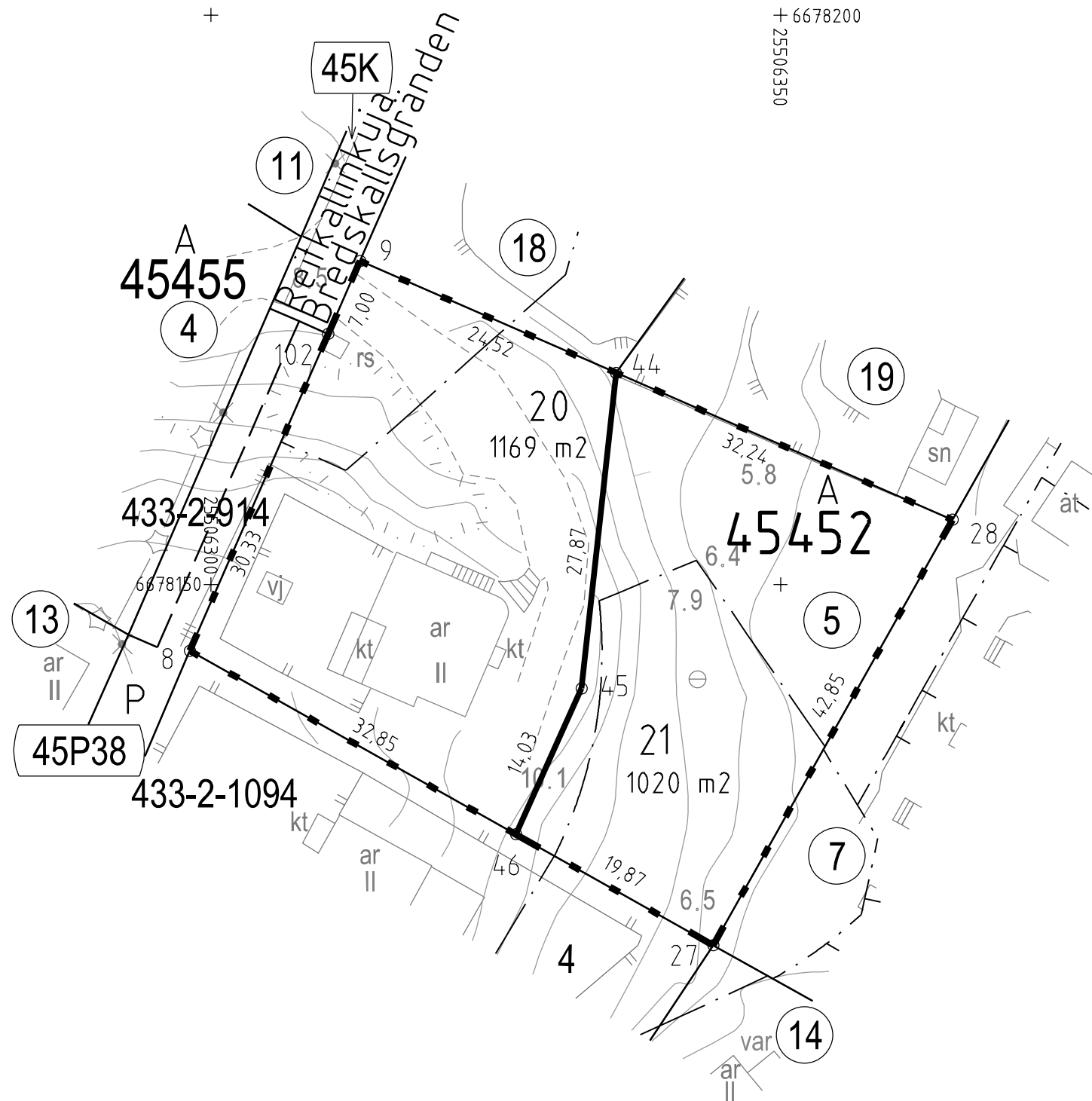


Tasokoordinaatisto / Plankoordinaatsystem:
ETRS-GK25
Korkeusjärjestelmä / Höjdsystem:
N2000



TONTTIJAKOKARTTA
TOMTINDELNINGSKARTA

1:500

HELSINKI
HELSINGFORS

TONTTIEN MUODOSTUMINEN - TOMTERNAS BILDNING

N:O	PINTA-ALAT / AREALER m²			KIINTEISTÖ / FASTIGHET MÄÄRÄALA / OUTBRUTET OMRÅDE
	YHTEENSÄ SUMMA	KIINTEISTÖITÄIN ENL. FASTIGH.	MÄÄRÄALOITAIN OUTBR. OMR. (LAK.YHTEINEN UPPHÄVT SAMF.)	
20	1169	1169	91-45-452-5	
21	1020	1020	91-45-452-5	

TONTTIN 21 KULKU REITKALLINKUJALLE ON JÄRJESTETTÄVÄ TONTTIN 20 KAUTTA
TONTTIJAKOALUEELLA SIJAITSEE KARTOITTAMATTOMIA MAANALAISSIA JOHTOJA

KOORDINAATTILUETTELO - KOORDINATFÖRTECKNING

PISTE PUNKT	Y	X	PISTE PUNKT	Y	X
8	25506298.148	6678144.192	44	25506335.557	6678168.588
9	25506313.086	6678178.403	45	25506332.529	6678140.883
27	25506344.092	6678118.338	46	25506326.778	6678128.081
28	25506365.104	6678155.682	102	25506310.285	6678171.988

TONTTIJAONMUUTOS: KORTTELI/TONTIT: 45452/20,21
TOMTINDELNINGÄNDRING: KVARTER/TOMTER:

KAUPUNGINOSA/STADSDEL: 45. VARTIOKYLÄ/BOTBY

ASEMAKAAVA:
STADSPLAN: N:O 8145/1.10.1981

EDELLINEN TONTTIJAKO:
FÖREGÅENDE TOMTINDELNING: N:O 5433/14.6.1982

LASK: PIIRT: KARTTALEHTI: 678506
RÄKN: EJa RIT: HKo KARTBLAD:

KIINTEISTÖINSINÖÖRIN MÄÄRÄYKSESTÄ
POHJAKARTAN HYVÄKSYI JA TONTTIJAON LAATI:
GODKÄNT BASKARTAN OCH UPPGJÖRT TOMTINDELNINGEN
FÖRORDNAD AV FASTIGHETSINGENJÖREN: 24.1.2020

TIIMIPÄÄLLIKKÖ:
TEAMCHEF: KAUPUNGINGEODEETTI HYVÄKSYNYT
GODKÄND AV STADSGEODETEN

ALEKSI TOIVONEN

N:O 13436