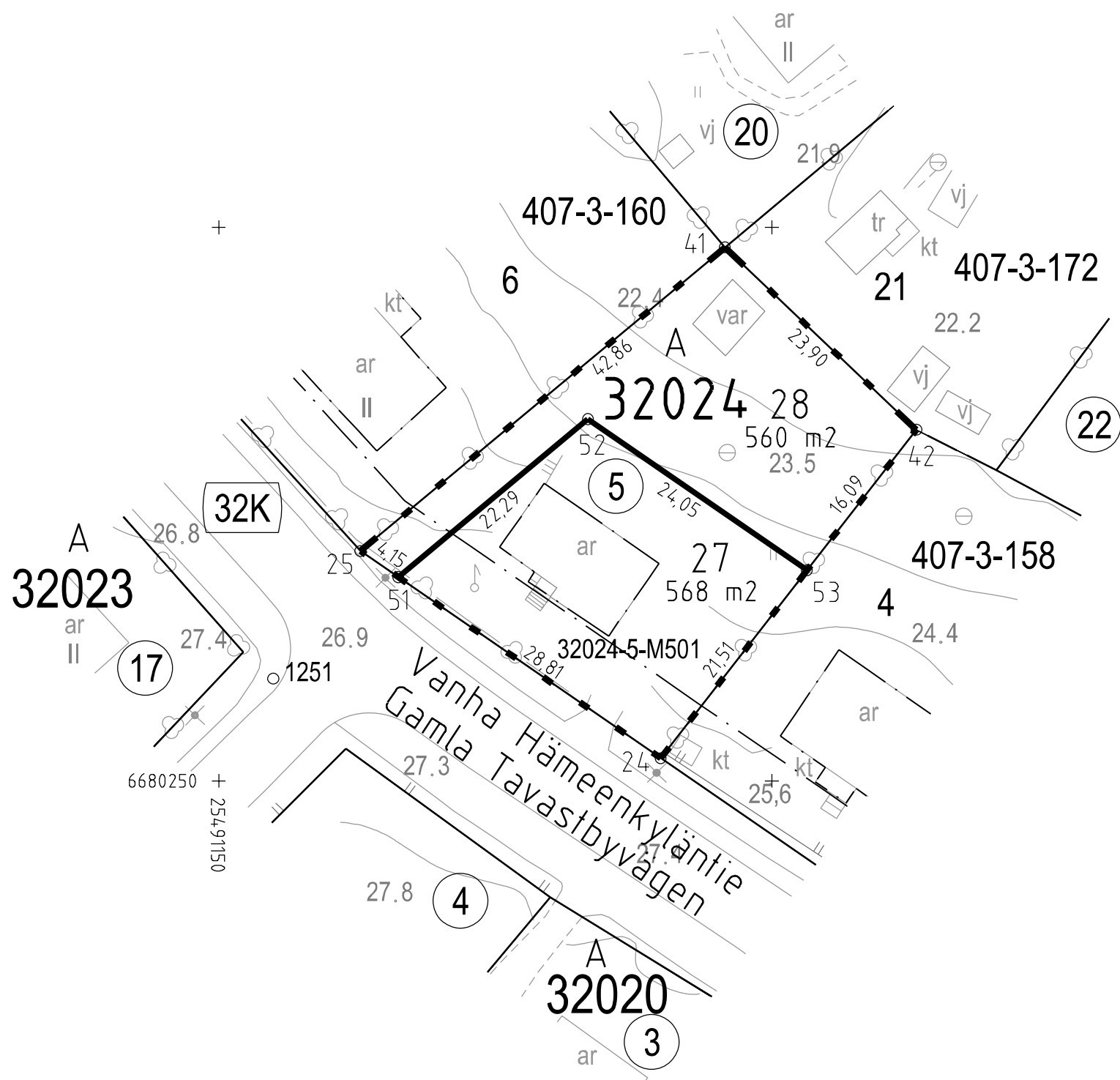


Tasokoordinaatisto / Plankoordinaatsystem:
ETRS-GK25
Korkeusjärjestelmä / Höjdsystem:
N2000

6680350 +
25491200



TONTTIJAKOKARTTA
TOMTINDELNINGSKARTA

1:500

HELSINKI
HELSINGFORS

TONTTIEN MUODOSTUMINEN - TOMTERNAS BILDNING

N:O	PINTA-ALAT / AREALER m²			KIINTEISTÖ / FASTIGHET MÄÄRÄALA / OUTBRUTET OMRÅDE
	YHTEENSÄ SUMMA	KIINTEISTÖITÄIN ENL. FASTIGH.	MÄÄRÄALOITTAIN OUTBR. OMR. (LAK. YHTEINEN UPPHÄVT SAMF.)	
27	568	568		91-32-24-5
28	560	560	568	91-32-24-5-M501
				91-32-24-5

TONTTIJAKOALUEELLA SIJAITSEE KARTOITTAMATTOMIA MAANALAISIA JOHTOJA

KOORDINAATTILUETTELO - KOORDINATFÖRTECKNING

PISTE PUNKT	Y		X		PISTE PUNKT	Y		X	
24	25491189.	951	6680252.	050	51	25491166.	233	6680268.	404
25	25491162.	814	6680270.	762	52	25491183.	361	6680282.	675
41	25491195.	742	6680298.	198	53	25491203.	165	6680269.	021
42	25491213.	048	6680281.	714					

TONTTIJAONMUUTOS: KORTTELI/TONTIT: 32024/27,28
TOMTINDELNINGSSÄNDRING: KVARTER/TOMTER:

KAUPUNGINOSA/STADSDEL: 32. KONALA/KÅNALA

ASEMAKAAVA: N:O 11645/14.11.2007
STADSPLAN:

EDELLINEN TONTTIJAKO: N:O 2293/9.12.1964
FÖREGÅENDE TOMTINDELNING:

LASK: RSu PIIRT: STe KARTTALEHTI: 680491
RÄKN: RIT: STe KARTBLAD:

KIINTEISTÖINSINÖÖRIN MÄÄRÄYKSESTÄ
POHJAKARTAN HYVÄKSYIJA TONTTIJAON LAATI: 4.2.2020
GODKÄNT BASKARTAN OCH UPPGJÖRT TOMTINDELNINGEN
FÖRORDNAD AV FASTIGHETSINGENJÖREN:

TIIMIPÄÄLLIKKÖ: KAUPUNGINGEODEETTI HYVÄKSYNYT
TEAMCHEF: GODKÄND AV STADSGEODETEN

ALEKSI TOIVONEN N:O 13437