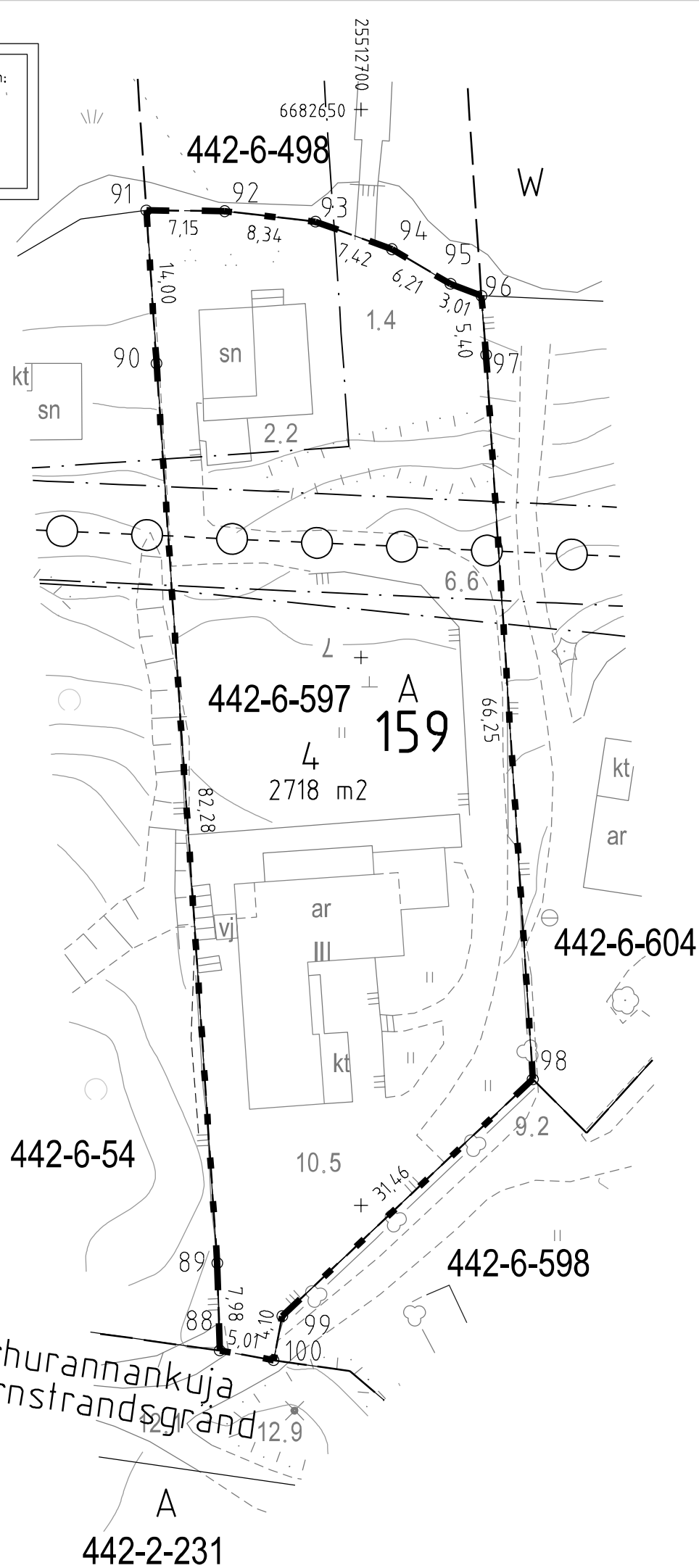


Tasokoordinaatisto / Plankoordinaatsystem:
ETRS-GK25
Korkeusjärjestelmä / Höjdsystem:
N2000



TONTTIJAKOKARTTA
TOMTINDELNINGSKARTA

1:500

HELSINKI
HELSINGFORS

TONTTIEN MUODOSTUMINEN - TOMTERNAS BILDNING

N:O	PINTA-ALAT / AREALER m ²			KIINTEISTÖ / FASTIGHET MÄÄRÄALA / OUTBRUTET OMRÅDE
	YHTEENSÄ SUMMA	KIINTEISTÖITÄIN ENL. FASTIGH.	MÄÄRÄALOITAIN OUTBR. OMR. (LAK.YHTEINEN UPPHÄVT SAMF.)	
4	2718	2718	91-442-6-597	KARHUKUMPU

TONTTIJAKOALUEELLA SIJAITSEE KARTOITTAMATTOMIA MAANALAISIA JOHTOJA

KOORDINAATTILUETTELO - KOORDINATFÖRTECKNING

PISTE PUNKT	Y	X	PISTE PUNKT	Y	X
88	25512687.107	6682536.759	95	25512708.176	6682634.079
89	25512686.891	6682544.740	96	25512710.990	6682633.007
90	25512681.347	6682626.832	97	25512711.407	6682627.621
91	25512680.416	6682640.801	98	25512715.678	6682561.511
92	25512687.568	6682640.723	99	25512692.819	6682539.895
93	25512695.850	6682639.761	100	25512692.036	6682535.872
94	25512702.836	6682637.250			

TONTTIJAKO: TOMTINDELNING:	KORTTELI/TONTIT: 159/4 KVARTER/TOMTER:	
KAUPUNGINOSA/STADSDEL:	58. KARHUSAARI/BJÖRNSÖ	
ASEMAKAAVA: STADSPAN:	N:O 753003/19.11.1993	
LASK: RÄKN: EJa	PIIRT: HKo RIT: HKo	KARTTALEHTI: 682512 KARTBLAD:
KIINTEISTÖINSINÖÖRIN MÄÄRÄYKSESTÄ POHJAKARTAN HYVÄKSYI JA TONTTIJAON LAATI: GODKÄNT BASKARTAN OCH UPPGJÖRT TOMTINDELNINGEN FÖRORDNAD AV FASTIGHETSINGENJÖREN:	4.2.2020	
TIIMIPÄÄLLIKKÖ: TEAMCHEF:	KAUPUNGINGEODEETTI HYVÄKSYNYT GODKÄND AV STADSGEODETEN	
ALEKSI TOIVONEN	N:O 13438	