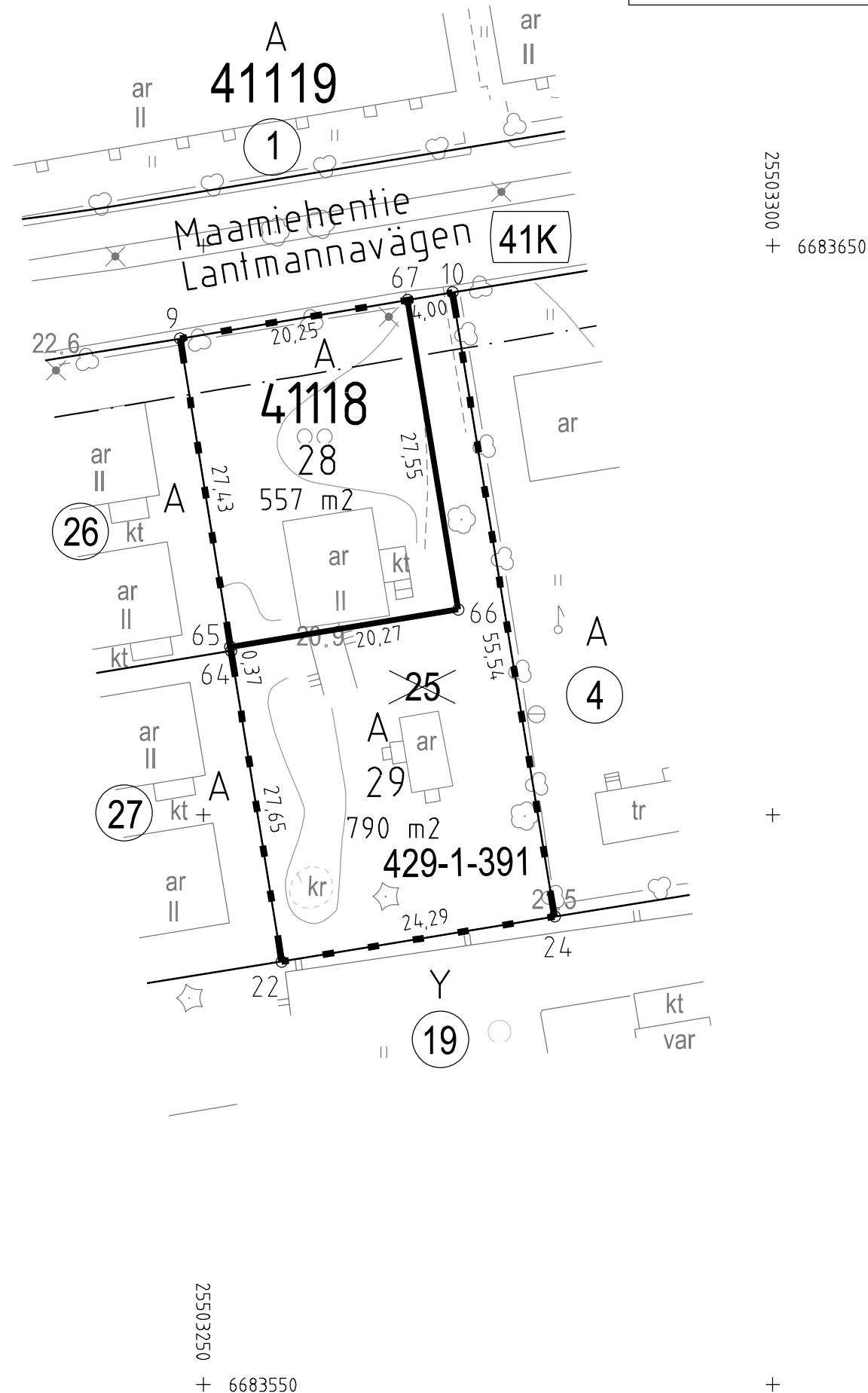


Tasokoordinaatisto / Plankordinatsystem:  
ETRS-GK25  
Korkeusjärjestelmä / Höjdsystem:  
N2000



**TONTTIJAKOKARTTA**  
**TOMTINDELNINGSKARTA**

**1:500**  
**HELSINKI**  
**HELSINGFORS**

**TONTTIEN MUODOSTUMINEN - TOMTERNAS BILDNING**

N:O	PINTA-ALAT / AREALER m <sup>2</sup>			KIINTEISTÖ / FASTIGHET MÄÄRÄALA / OUTBRUTET OMRÅDE
	YHTEENSÄ SUMMA	KIINTEISTÖITÄIN ENL. FASTIGH.	MÄÄRÄALOITTAIN OUTBR. OMR. (LAK.YHTEINEN UPPHÄVT SAMF.)	
28	557	557	91-429-1-391	VARJOLA
29	790	790	91-429-1-391	VARJOLA

TONTTIJAKOALUEELLA SIJAITSEE KARTOITTAMATTOMIA MAANALAISIA JOHTOJA

**KOORDINAATILUETTELO - KOORDINATFÖRTECKNING**

PISTE PUNKT	Y	X	PISTE PUNKT	Y	X
9	25503247.954	6683641.848	64	25503252.431	6683614.408
10	25503271.867	6683645.901	65	25503252.371	6683614.773
22	25503256.882	6683587.123	66	25503272.375	6683618.049
24	25503280.843	6683591.094	67	25503267.923	6683645.233

TONTTIAONMUUTOS: TOMTINDELNINGÄNDRING:	KORTTELI/TONTIT: 41118/28,29 KVARTER/TOMTER:
KAUPUNGINOSA/STADSDEL:	41. SUURMETSÄ/STORSKOG
ASEMAKAAVA: STADSPLAN:	N:O 6181/6.4.1971
EDELLINEN TONTTIJAKO: FÖREGÅENDE TOMTINDELNING:	N:O 12366/4.11.2013
LASK: RÄKN: LRa	PIIRT: RIT: TKa
KIINTEISTÖINSINÖÖRIN MÄÄRÄYKSESTÄ POHJAKARTAN HYVÄKSYIJA TONTTIAON LAATI: GODKÄNT BASKARTAN OCH UPPGJORT TOMTINDELNINGEN FORORDNAD AV FASTIGHETSINGENJÖREN:	KARTTALEHTI: 683503 KARTBLAD:  4.2.2020
TIIMIPÄÄLLIKKÖ: TEAMCHEF:	KAUPUNGINGEODEETTI HYVÄKSYNYT GODKÄND AV STADSGEODETEN
ALEKSI TOIVONEN	N:O 13444