

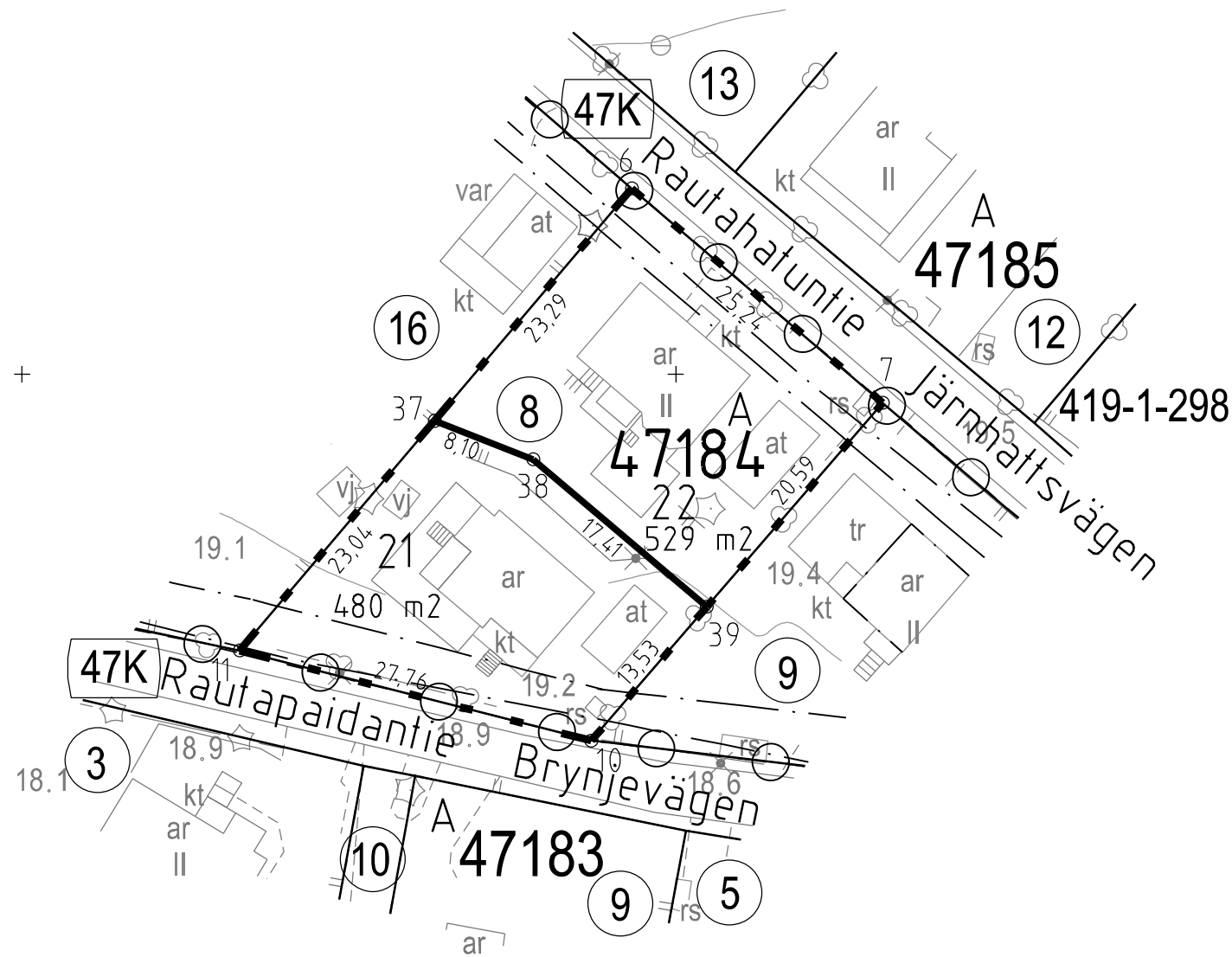
Tasokoordinaatisto / Plankoordinatsystem:
ETRS-GK25
Korkeusjärjestelmä / Höjdsystem:
N2000

+ 6679500

25504900

+

+



6679400

25505000

TONTTIJAKOKARTTA
TOMTINDELNINGSKARTA

1:500

HELSINKI
HELSINGFORS

TONTTIEN MUODOSTUMINEN - TOMTERNAS BILDNING

N:O	PINTA-ALAT / AREALER m²			KIINTEISTÖ / FASTIGHET MÄÄRÄALA / OUTBRUTET OMRÅDE
	YHTEENSÄ SUMMA	KIINTEISTÖITTÄIN ENL. FASTIGH.	MÄÄRÄALOITTAIN OUTBR. OMR. (LAK. YHTEINEN UPPHÄVT SAMF.)	
21	480	480		91-47-184-8
22	529	529		91-47-184-8

TONTTIJAKOALUEELLA SIJAITSEE KARTOITTAMATTOMIA MAANALAISIA JOHTOJA

KOORDINAATILUETTELO - KOORDINATFÖRTECKNING

PISTE PUNKT	Y	X	PISTE PUNKT	Y	X
6	25504946.630	6679464.204	37	25504931.555	6679446.447
7	25504965.823	6679447.815	38	25504939.096	6679443.492
10	25504943.534	6679421.982	39	25504952.370	6679432.223
11	25504916.640	6679428.879			

TONTTIJAONMUUTOS: KORTTELI/TONTIT: 47184/21,22
TOMTINDELNINGÄNDRING: KVARTER/TOMTER:

KAUPUNGINOSA/STADSDEL: 47. MELLUNKYLÄ/MELLUNGSBY

ASEMAKAAVA:
STADSPLAN: N:O 12015/18.6.2014

EDELLINEN TONTTIJAKO:
FÖREGÅENDE TOMTINDELNING: N:O 7123/7.12.1987

LASK:
RÄKN: EJa PIIRT: TKa KARTTALEHTI: 679504
RIT: KARTBLAD:

KIINTEISTÖINSINÖÖRIN MÄÄRÄYKSESTÄ
POHJAKARTAN HYVÄKSYIJA TONTTIJAON LAATI:
GODKÄNT BASKARTAN OCH UPPGJORT TOMTINDELNINGEN 4.2.2020
FÖRORDNAD AV FASTIGHETSINGENJÖREN:

TIIMIPÄÄLLIKKÖ:
TEAMCHEF: KAUPUNGINGEODEETTI HYVÄKSYNYT
GODKÄND AV STADSGEODETEN

ALEKSI TOIVONEN

N:O 13445