

TONTTIJAKOKARTTA
TOMTINDELNINGSKARTA

1:500

HELSINKI
HELSINGFORS

TONTTIEN MUODOSTUMINEN - TOMTERNAS BILDNING

N:O	PINTA-ALAT / AREALER m ²			KIINTEISTÖ / FASTIGHET	
	YHTEENSÄ SUMMA	KIINTEISTÖITÄIN ENL. FASTIGH.	MÄÄRÄALOITAIN OUTBR. OMR. (LAK.YHTEINEN UPPHÄVT SAMF.)	MÄÄRÄALA /	OUTBRUTET OMRÅDE
28	529	529		91-429-7-392	PÄIVÄRINNE
			529	91-429-7-392-M502	
29	753	753		91-429-7-392	PÄIVÄRINNE

TONTTIJAKOALUEELLA SIJAITSEE KARTOITAMATTOMIA MAANALAISIA JOHTOJA

KOORDINAATILUETTELO - KOORDINATFÖRTECKNING

PISTE PUNKT	Y	X	PISTE PUNKT	Y	X
27	25502753.982	6684548.965	31	25502727.914	6684572.987
28	25502727.075	6684520.921	54	25502715.019	6684559.206
30	25502704.710	6684548.188	55	25502737.512	6684531.799

TONTTIJAONMUUTOS: KORTTELI/TONTIT: 41058/28,29
TOMTINDELNINGÄNDRING: KVARTER/TOMTER:

KAUPUNGINOSA/STADSDEL: 41. SUURMETSÄ/STORSKOG

ASEMAKAAVA:
STADSPLAN: N:O 6181/6.4.1971

EDELLINEN TONTTIJAKO:
FÖREGÅENDE TOMTINDELNING: N:O 4396/20.6.1977

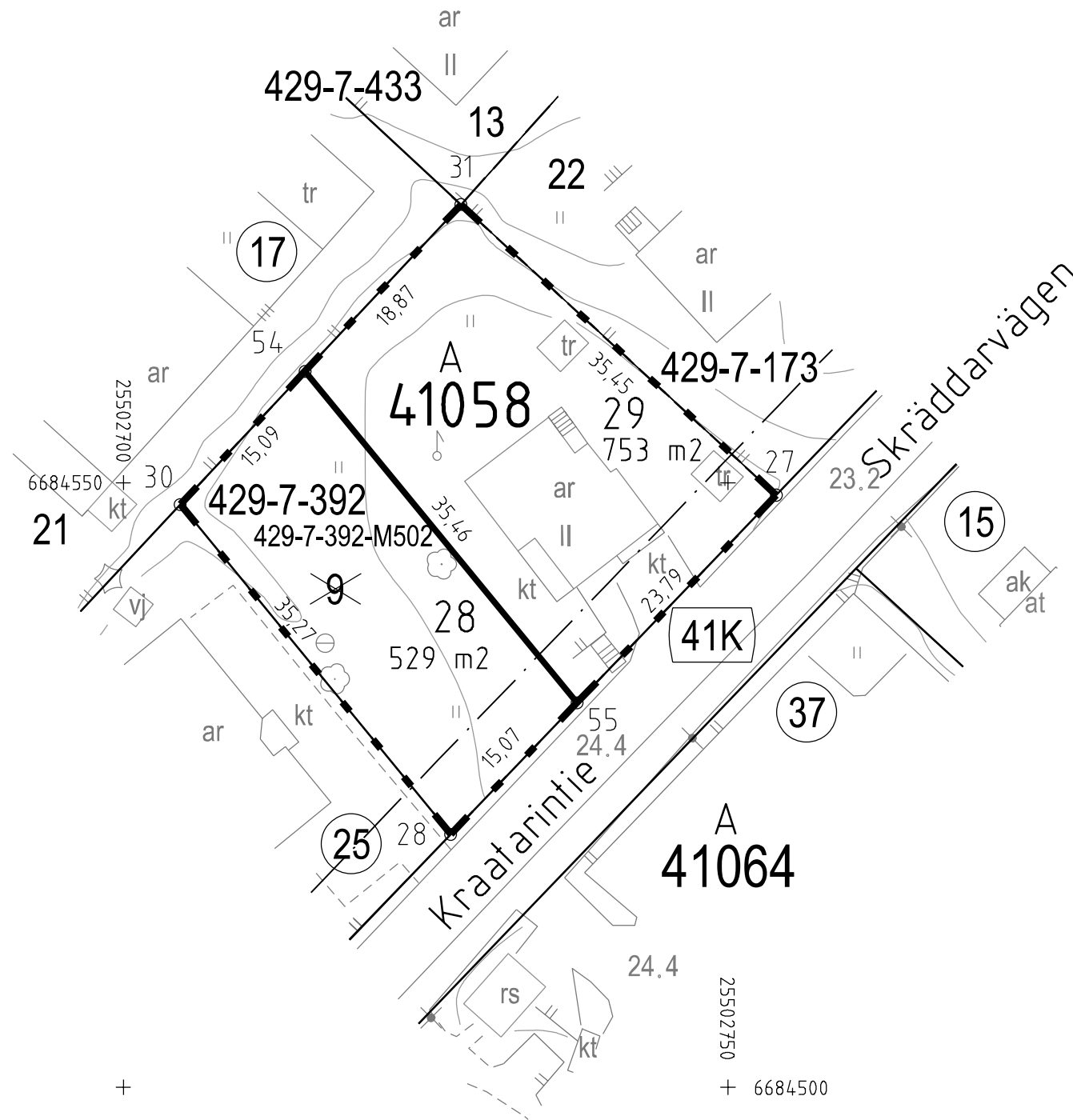
LASK: LRa PIIRT: HKo KARTTALEHTI: 684502
RÄKN: RIT: KARTBLAD:

KIINTEISTÖINSINÖÖRIN MÄÄRÄYKSESTÄ
POHJAKARTAN HYVÄKSYI JA TONTTIJAON LAATI:
GODKÄNT BASKARTAN OCH UPPGJÖRT TOMTINDELNINGEN
FÖRORDNAD AV FASTIGHETSINGENJÖREN: 3.3.2020

TIIMIPÄÄLLIKKÖ:
TEAMCHEF: KAUPUNGINGEODEETTI HYVÄKSYNYT
GODKÄND AV STADSGEODETEN

ALEKSI TOIVONEN

N:O 13454



Tasokoordinaatisto / Plankoordinatsystem:
ETRS-GK25
Korkeusjärjestelmä / Höjdsystem:
N2000