

KOORDINAATTILUETTELO - KOORDINATFÖRTECKNING

PISTE PUNKT	Y	X	PISTE PUNKT	Y	X
1	25494416.185	6680722.015	40	25494528.097	6680652.099
2	25494455.335	6680710.288	41	25494544.078	6680650.812
3	25494460.743	6680708.474	42	25494536.961	6680626.046
4	25494498.136	6680681.781	43	25494509.865	6680606.303
5	25494508.540	6680665.845	44	25494412.210	6680560.494
38	25494338.665	6680612.186	45	25494369.138	6680555.455
39	25494509.031	6680664.879			

Tasokoordinaatisto / Plankordinatsystem:
ETRS-GK25
Korkeusjärjestelmä / Höjdsystem:
N2000

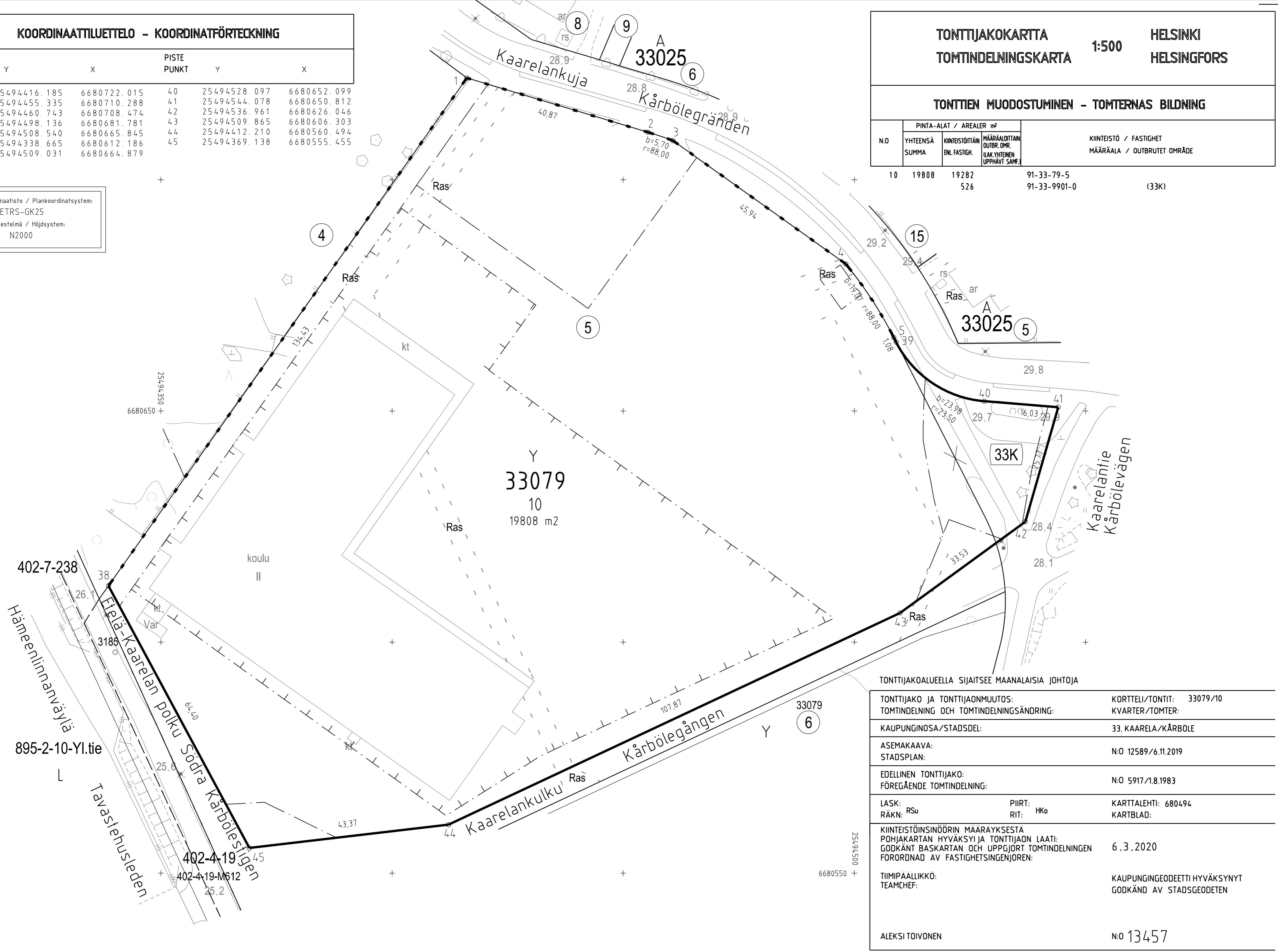
TONTTIJAKOKARTTA
TOMTINDELNINGSKARTA

1:500

HELSINKI
HELSINGFORS

TONTTIEN MUODOSTUMINEN - TOMTERNAS BILDNING

N:O	PINTA-ALAT / AREALER m ²		KIINTEISTÖ / FASTIGHET MÄÄRÄALA / OUTBRUTET OMRÅDE
	YHTEENSÄ SUMMA	KIINTEISTÖITÄIN ENL. FASTIGH.	
10	19808	19282	91-33-79-5 91-33-9901-0 (33K)
		526	



TONTTIJAKOALUEELLA SIJAITSEE MAANALaisia JOHTOJA

TONTTIJAKO JA TONTTIJAONMUUTOS: TOMTINDELNING OCH TOMTINDELNINGÄNDRING:	KORTTELI/TONTIT: 33079/10 KVARTER/TOMTER:	
KAUPUNGINOSA/STADSDEL:	33. KAARELA/KÄRBOLE	
ASEMAKAAVA: STADSPLAN:	N:O 12589/6.11.2019	
EDELLINEN TONTTIJAKO: FÖREGÅENDE TOMTINDELNING:	N:O 5917/1.8.1983	
LASK: RÄKN: RSu	PIIRT: RIT: HKo	KARTTALEHTI: 680494 KARTBLAD:
KIINTEISTÖINSINÖÖRIN MÄÄRAYKSESTÄ POHJAKARTAN HYVÄKSYI JA TONTTIJAON LAATI: GODKÄNT BASKARTAN OCH UPPGJÖRT TOMTINDELNINGEN FORORDNAD AV FASTIGHETSINGENJÖREN:	6.3.2020	
TIIMIPAAALLIKKO: TEAMCHEF:	KAUPUNGINGEODEETTI HYVÄKSYNYT GODKÄND AV STADSGEODETEN	
ALEKSI TOIVONEN	N:O 13457	