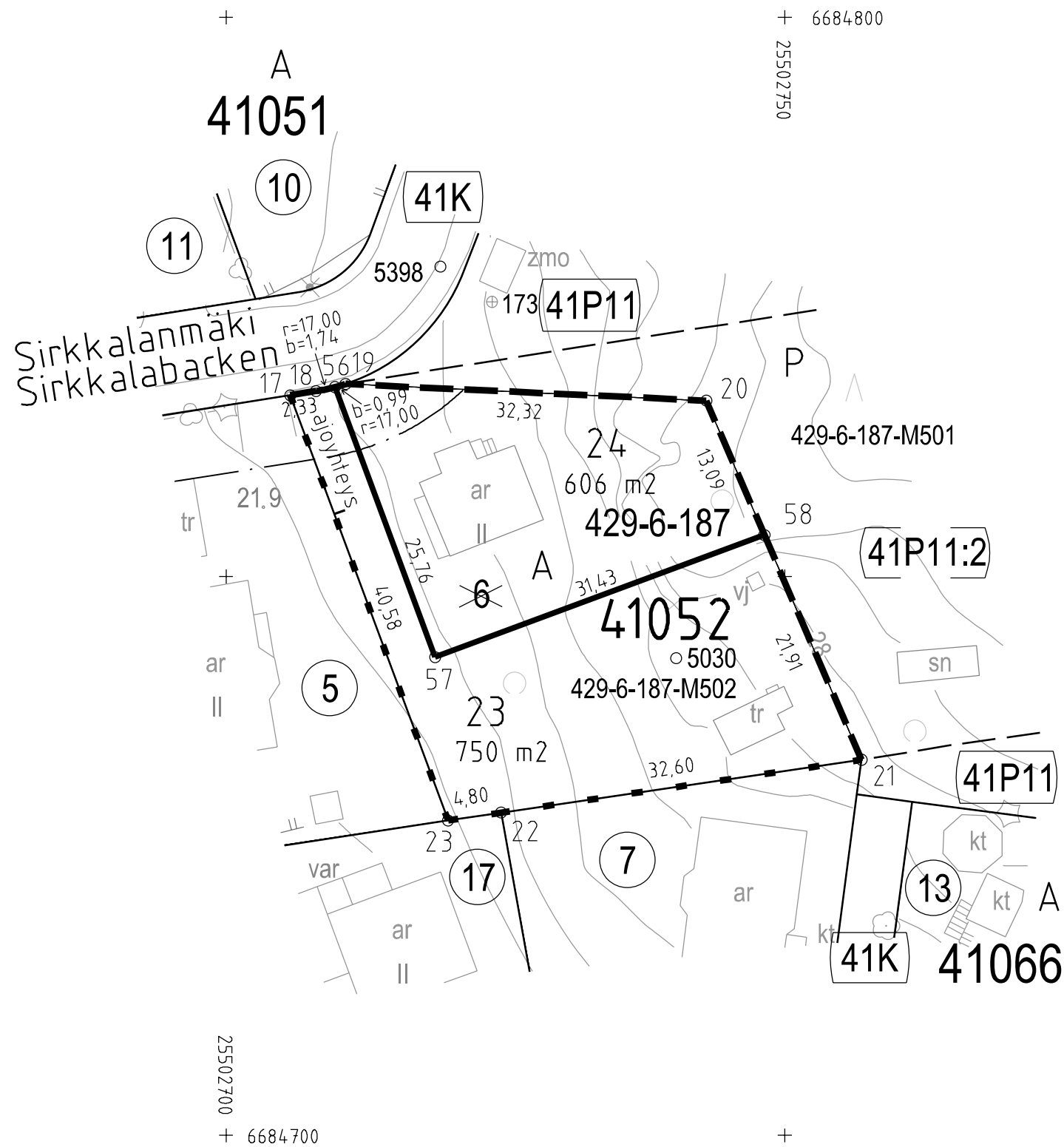


Tasokoordinaatisto / Plankoordinatsystem:
ETRS-GK25
Korkeusjärjestelmä / Höjdsystem:
N2000



TONTTIJAKOKARTTA
TOMTINDELNINGSKARTA

1:500

HELSINKI
HELSINGFORS

TONTTIEN MUODOSTUMINEN - TOMTERNAS BILDNING

N:O	PINTA-ALAT / AREALER m²			KIINTEISTÖ / FASTIGHET MÄÄRÄALA / OUTBRUTET OMRÅDE
	YHTEENSÄ SUMMA	KIINTEISTÖITÄIN ENL. FASTIGH.	MÄÄRÄALOITTAIN OUTBR. OMR. (LAK.YHTEINEN UPPHÄVT SAMF.)	
23	750	750		91-429-6-187 US 330
			750	91-429-6-187-M502
24	606	606		91-429-6-187 US 330

TONTTIN 24 KULKU SIRKKALANMÄELLE ON JÄRJESTETTÄVÄ TONTIN 23 KAUTTA
TONTTIJAKOALUEELLA SIJAITSEE KARTOITTAMATTOMIA MAANALAISIA JOHTOJA

KOORDINAATTILUETTELO - KOORDINATFÖRTECKNING

PISTE PUNKT	Y	X	PISTE PUNKT	Y	X
17	25502705.752	6684766.207	22	25502724.615	6684728.862
18	25502708.053	6684766.573	23	25502719.862	6684728.164
19	25502710.696	6684767.211	56	25502709.750	6684766.931
20	25502742.977	6684765.724	57	25502718.707	6684742.782
21	25502756.865	6684733.597	58	25502748.171	6684753.709

TONTTIJAONMUUTOS: TOMTINDELNINGÄNDRING:	KORTTELI/TONTIT: 41052/23,24 KVARTER/TOMTER:	
KAUPUNGINOSA/STADSDEL:	41. SUURMETSÄ/STORSKOG	
ASEMAKAAVA: STADSPLAN:	N:O 6181/6.4.1971	
EDELLINEN TONTTIJAKO: FÖREGÅENDE TOMTINDELNING:	N:O 3761/4.3.1974	
LASK: RÄKN: LRa	PIIRT: RIT: STe	KARTTALEHTI: 684502 KARTBLAD:

KIINTEISTÖINSINÖÖRIN MÄÄRÄYKSESTÄ
POHJAKARTAN HYVÄKSYI JA TONTTIJAON LAATI:
GODKÄNT BASKARTAN OCH UPPGJORT TOMTINDELNINGEN
FÖRORDNAD AV FASTIGHETSINGENJÖREN: 3.3.2020

TIIMIPÄÄLLIKKÖ:
TEAMCHEF: KAUPUNGINGEODEETTI HYVÄKSYNYT
GODKÄND AV STADSGEODETEN

ALEKSI TOIVONEN

N:O 13458